

INDICE

Previos

Acerca de esta guía	3
---------------------------	---

Covenciones de la documentación

Convenciones tipográficas	4
Convenciones generales	5
Comentarios de la documentación	6

Acerca de WebMaker

Entendiendo el concepto de WebMaker	8
Pasos principales para la creación de un sitio web	9

Primeros pasos con WebMaker

Aspectos básicos de la interfaz	11
Cómo obtener ayuda	13
Accediendo a WebMaker	14
Empezar con WebMaker	15

Creando su sitio web

Cómo crear el diseño de su sitio web	17
Cómo añadir páginas y crear la estructura del sitio web	20
Cómo editar páginas web	23
Editando la información en las páginas web	25
Dando formato a los caracteres	26
Dando formato a los párrafos	27
Comandos generales	28
Insertando imágenes	29
Insertando links	31
Trabajando con tablas	33
Insertando tablas	33
Editando las propiedades de la tabla	35
Añadiendo filas, columnas y celdas	35
Eliminando filas, columnas y celdas en una tabla	36
Uniando celdas en una tabla	37
Dividiendo celdas en una tabla	38

INDICE

Desplazando tablas a otra localización	39
Trabajando con módulos de WebMaker	40
Reglas generales al trabajar con módulos	41
Usando el editor de votaciones de WebMaker	42
Usando el editor de blogs	44
Insertando contadores en su página web	44
Construyendo formularios	45
Configurando foros online	48
Creando libros de visitas	50
Importando noticias usando canales RSS	51
Usando el editor de scripts	52
Editando páginas de galería de fotos	53
Creando Su tienda online	55
Añadiendo la página de tienda on-line	56
Seleccionando el diseño y configurando las opciones	57
Añadiendo categorías y productos	59
Integración con PayPal	60
Previsualizando y administrando su tienda online	61
Edición avanzada	63
Cómo insertar meta tags y establecer una contraseña	65
Insertando meta tags en el código HTML	66
Estableciendo una contraseña	67
Cómo publicar su sitio web	68
Cómo Editar Su Sitio Web y Obtener Estadísticas	
Editando el sitio web	71
Agregando su página web en motores de búsqueda	72
Viendo las estadísticas	73
Glosario	75

ACERCA DE ESTA GUÍA

Esta guía va dirigida a los usuarios que necesitan una introducción práctica de WebMaker, una aplicación muy potente basada en el web para la creación y edición de sitios web. Usando el asistente WebMaker, cualquier usuario puede diseñar, publicar y mantener sitios web sin la necesidad de tener conocimientos acerca de las tecnologías usadas en internet o lenguajes de programación.

CONVENCIONES DE LA DOCUMENTACIÓN

Antes de empezar a utilizar esta guía, es importante que entienda las convenciones usadas en esta guía. Para información en términos especializados en esta documentación, vea el glosario al final del documento.

Convenciones tipográficas

Formato	Tipo de información	Ejemplo
Negrita especial	Los elementos que debe seleccionar, como opciones de los menús o elementos en un listado. Títulos de los capítulos, sesiones y subsecciones.	Lea el capítulo Administración básica.
Cursiva	Usado para dar más importancia a un punto, para introducir un término o para marcar un comando que debe ser introducido con un nombre real o un valor.	También llamado VPS compartida.
Monoespacio	Los nombres de los comandos, archivos y directorios.	Utilice <code>vzctl start</code> para iniciar la VPS
Preformatado	La salida de los comandos en su pantalla del ordenador; código en XML, C++, o otro lenguaje de programación.	
Monoespacio en negrita	Lo que debe teclear, contrastado con la salida del ordenador.	<code># rpm -V virtuozzo-release</code>
Mayúsculas	Nombre de las teclas en un teclado	SHIFT, CTRL, ALT
Tecla + Tecla	Combinaciones de teclas que deben ser pulsadas de forma combinada sin que el usuario suelte la primera tecla apretada.	

CONVENCIONES DE LA DOCUMENTACIÓN

Convenciones Generales

Tenga en cuenta las siguientes convenciones usadas en este libro.

- Los capítulos en esta guía están divididos en secciones y estas, están divididas en subsecciones. Por ejemplo, Convenciones de la Documentación es una sección, y Convenciones Generales es una subsección.
- Cuando siga pasos o use ejemplos, este seguro que utiliza comillas dobles (“”), comillas simples a la izquierda (`), o a la derecha (') tal y como se le muestra.

La ruta padre (“root”) normalmente incluyen los directorios /bin, /sbin, /usr/bin y /usr/sbin, por eso en este libro los comandos en estos directorios son llamados sin usar su nombre absoluto. Los comandos que están en otros directorios y de uso menos frecuente, serán introducidos con su ruta absoluta.

CONVENCIONES DE LA DOCUMENTACIÓN

Comentarios de la Documentación

Si tiene algún comentario de esta guía, o si piensa que existe una manera de hacerla mejor, deseamos que se ponga en contacto con nosotros!

Si tiene algún comentario para mejorar esta documentación (o algún otro comentario relevante), intente ser lo más específico posible al formularlo. Si ha encontrado algún error, por favor incluya el nombre del capítulo/sección/subsección y el texto para que lo encontremos de forma fácil.

Por favor envíe un informe a userdocs@sw-soft.com

ACERCA DE WEBMAKER

WebMaker ofrece unas prestaciones únicas a usuarios no especializados que desean crear, publicar y mantener sus sitios web sin tener conocimientos de HTML o otros lenguajes de programación. Esto permite que una gran cantidad de usuarios vean en WebMaker un sistema para crear sus sitios web con los mínimos esfuerzos y con un resultado profesional.

Los principales beneficios de WebMaker son:

- Un interfaz fácil de usar mediante el web implementado como un asistente en cinco pasos, que permite a los usuarios finales crear y publicar sus sitios web de la forma más fácil.
- Más de 500 plantillas con variantes de color que ofrecen a los usuarios finales la posibilidad de crear sitios web atractivos y efectivos.
- Con el potente editor 'Lo que ve es lo que obtiene' ('What You See Is What You Get' Editor (Editor WYSIWYG) integrado con WebMaker, los usuarios pueden ver el texto y contexto de la página para realizar una edición más simple. Todos los cambios pueden ser previsualizados antes de ser guardados de forma definitiva.
- Diez módulos de WebMaker añaden más funcionalidades a los sitios web tales como contadores, bloggers, foros, libros de visitas entre otros. Los usuarios sin conocimientos técnicos pueden crear páginas especializadas como tiendas online o galerías de fotos de la forma más simple.

ACERCA DE WEBMAKER

Entendiendo el concepto de WebMaker

Hay tres tipos de usuarios en WebMaker: Administrador, Revendedores y Usuarios. El administrador y los revendedores trabajan usando el panel de administrador de WebMaker, mientras que los usuarios crean sus sitios web usando el asistente de WebMaker, esta es la parte cliente de la aplicación.

El administrador de WebMaker es un usuario con privilegios de administrador y este administra las funciones de WebMaker al igual que establece las opciones de los usuarios. A través del panel del administrador, el administrador de WebMaker puede realizar una gran variedad de tareas de administración, tales como configurar parámetros del sistema (opciones de la base de datos, idiomas, licencias y opciones de backup), establecer opciones de publicación, administrar los sitios web y definir los componentes que estarán disponibles para los usuarios. El administrador también puede añadir y administrar cuentas de revendedor (añadir máquinas permitidas y añadir sitios web a las cuentas de revendedor). Para más información acerca las funciones de administración, lea la guía del Administrador de WebMaker.

Los Revendedores son subadministradores de WebMaker los cuales pueden vender los servicios de construcción de sitios web a usuarios finales. Los revendedores administran los sitios web de sus clientes, definen planes para la construcción de sitios i equipos y usuarios que pueden publicar sus sitios web. Los revendedores tienen su propio usuarios y contraseña para acceder al panel del administrador en WebMaker. El administrador de WebMaker añade las cuentas de revendedor en el panel del administrador. Para más información acerca de los revendedores y las funciones que pueden realizar, lea la Guía del Administrador de WebMaker.

Los usuarios son clientes que desean crear y actualizar sus sitios web usando el asistente de WebMaker. Para empezar a trabajar con el asistente de WebMaker, los usuarios no necesitan tener privilegios especiales. La siguiente sección describe el procedimiento general para la creación de sitios web usando el asistente.

ACERCA DE WEBMAKER

Pasos principales para la creación de un sitio web

Como regla, el proceso de creación de un sitio web consiste en tres pasos principales, planteamiento, implementación y actualización o mantenimiento del sitio web.

Planteamiento

Este es el primer paso y más importante en el proyecto. Antes de empezar a trabajar con WebMaker, debe pensar en las finalidades de su sitio web, audiencia...etc. Después debe decidir donde alojará su sitio web. Este paso esta fuera del alcance de este documento. Asumimos que dispone de acceso a WebMaker y que dispone de todos los recursos necesarios para realizar el alojamiento. Entonces, debe desarrollar una estructura detallada para su futuro sitio web y preparar sus contenidos, incluyendo la información a mostrar como los gráficos. El paso del planteamiento es extremadamente importante ya que determina la utilidad de su sitio web.

Implementación

El siguiente paso es la implementación de su sitio web. El asistente en cinco pasos le lleva a través de todo el proceso de la creación de su sitio web, desde el diseño inicial a la publicación y el mantenimiento. Los siguientes son los pasos necesarios para la creación de un sitio web usando WebMaker:

1 Para la creación de un sitio web por primera vez, abra el asistente de WebMaker. Puede empezar a trabajar con el asistente sin ningún tipo de autorización (sin usuario o contraseña).

2 Complete los primeros cuatro pasos del asistente (seleccione el diseño, cree la estructura del sitio, añada los contenidos y introduzca la información adicional para los motores de búsqueda).

3 Abra la pestaña **Publicar**. En este paso verá instrucciones detalladas de como acceder a su nuevo sitio web para poderlo editar. La página web creada usando el asistente de WebMaker es almacenada como un sitio de pruebas en un espacio temporal del servidor de WebMaker. En la pestaña de Publicación, verá un identificador de sitio generado automáticamente. Utilizando este link puede ir a su sitio de pruebas, como por ejemplo http://identificador_del_sitio.webmaker.proveedor_alojamiento.com, puede volver después a su sitio web, editarlo y publicarlo (acerca de la edición de sitios web, vea el capítulo Cómo Editar su Sitio Web). Le recomendamos que cambie el identificador de sitio de forma que lo pueda recordar fácilmente (chaga clic en **Cambiar Mi Identificador de Sitio**).

4 Después de adquirir los servicios de alojamiento de su proveedor, usted tendrá un nombre de dominio. Diga al administrador de WebMaker dicho dominio para que le permita publicar su sitio web usando WebMaker. Después de la publicación, podrá acceder a su sitio web desde Internet.

ACERCA DE WEBMAKER

5 Introduzca el link hacia su sitio de pruebas en un navegador. Su sitio web será abierto. Haga clic en el botón **Editar** en la parte superior del sitio web para lanzar el asistente de WebMaker. Ahora puede editar el contenido de su sitio web o ir directamente al paso de **Publicación**. Haga clic en **Publicar sitio web**. El contenido de su sitio web será transferido a su alojamiento y así, después de la publicación esta estará disponible en Internet.

Mantenimiento

Después de completar los pasos anteriores, su sitio está disponible a los visitantes. Es altamente importante que mantenga su sitio web actualizado de forma regular.

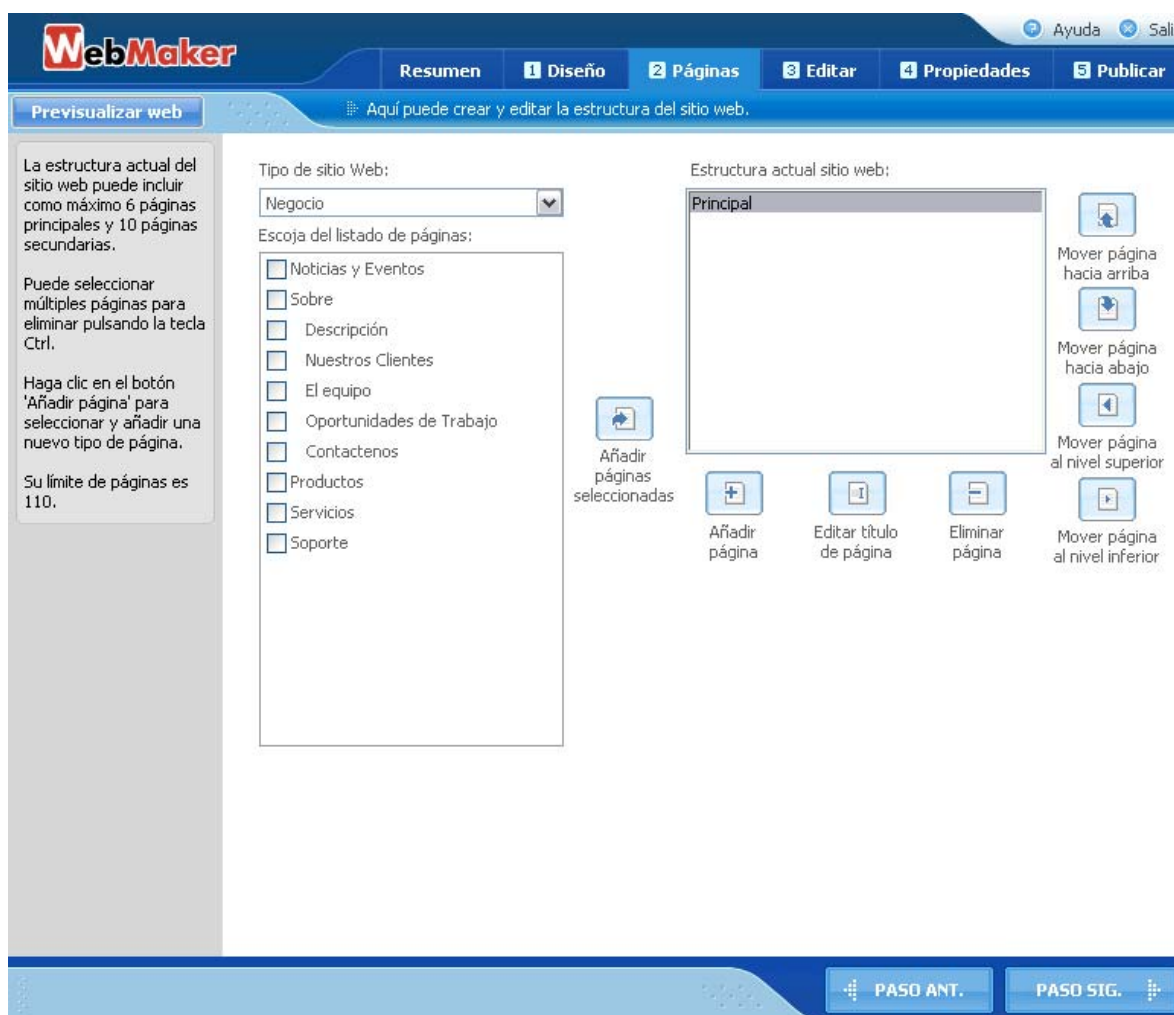
Con WebMaker esto es realmente simple, todo lo que tiene que hacer es acceder a WebMaker usando su usuario y contraseña y editar el contenido. Una vez los cambios hayan sido realizados, solamente tendrá que **Publicar**. WebMaker se encargará de transferir toda la información a su alojamiento.

En los siguientes capítulos puede encontrar instrucciones detalladas sobre lo que puede hacer en cada paso de la creación de su sitio web.

PRIMEROS PASOS CON WEBMAKER

Aspectos básicos del interfaz de WebMaker

A continuación describiremos los elementos del interfaz que encontrará al trabajar con el asistente de WebMaker.



Cada ventana del asistente contiene de los siguientes elementos:

1 La **Imagen del logotipo** que está ubicada en la parte superior del asistente de WebMaker. Por defecto aparece la imagen de WebMaker con un link a la página oficial de SWsoft. Esta imagen puede ser personalizada por el administrador de WebMaker.

PRIMEROS PASOS CON WEBMAKER

2 La **frase de ayuda contextual** ofrece una breve descripción de las operaciones que puede realizar en el paso actual.

3 Utilice las **pestañas** ubicadas en la parte superior de la área de trabajo para cambiar entre los pasos del asistente. Los pasos que están disponibles para usted están activos, los inactivos pasarán a activos cuando disponga de los pasos anteriores completados.

4 El **área de trabajo** muestra las opciones disponibles para el paso actual.

5 Haga clic en el botón **Ayuda** para abrir la ayuda en línea. Busque la información que necesita usando las pestañas **Contenidos** e **Índice**.

La parte de trucos o sugerencias son instrucciones de lo que puede realizar en la página actual.

La **barra de comandos** ubicada en la parte inferior de la pantalla muestra el último comando ejecutado.

8 Utilice el botón **Paso Ant** para ir al paso anterior del asistente. (También puede ir al paso deseado usando las pestañas ubicadas en la parte superior de la ventana).

9 Utilice el botón **Siguiente Paso** para ir al siguiente paso de la creación de su sitio web (También puede ir al paso deseado usando las pestañas ubicadas en la parte superior de la ventana).

PRIMEROS PASOS CON WEBMAKER

Cómo obtener ayuda

El sistema de ayuda de WebMaker ha sido creado para ayudarle a solucionar los problemas que puede encontrar durante la creación de su sitio web. Encontrar respuestas por uno mismo es más rápido. Para obtener la información que necesita, puede hacer:

Utiliza la ayuda contextual

esta es la forma más rápida para obtener ayuda instantánea. La **frase de ayuda contextual** ofrece una breve descripción de las operaciones que puede realizar en el paso actual. Si necesita más información acerca de las opciones disponibles, puede leer las sugerencias que encontrará en la parte izquierda de la pantalla. La **barra de comandos** ubicada en la parte inferior de la pantalla muestra el último comando ejecutado.

Lea la documentación de usuario

haga clic en el botón **Ayuda** ubicado en la parte superior de WebMaker para abrir la versión de la Guía de Usuario en HTML. Encuentre la información que necesite usando las pestañas **Contenidos** o **Índice**. Si prefiere leer la documentación en PDF, descargue la guía desde la web oficial de SWsoft en <http://www.sw-soft.com/en/products/WebMaker/docs/>

FAQ

Cómo solución rápida para solucionar problemas, puede verlos en <http://faq.sw-soft.com>, aquí deberá seleccionar la categoría WebMaker para ver todos los FAQs relacionados con WebMaker.

Foro Online

Si no ha encontrado la solución a su problema en ninguna de las fuentes anteriores, puede usar nuestro foro online <http://forum.sw-soft.com/> Aquí, todos los usuarios pueden realizar consultas, intercambiar ideas y encontrar soluciones a problemas corrientes. De todas formas, este es un servicio informal, si necesita ayuda profesional, puede contactar con los profesionales de SWsoft.

PRIMEROS PASOS CON WEBMAKER

Accediendo a WebMaker

Para acceder al asistente de WebMaker por primera vez y empezar con la creación de su sitio web, no necesita disponer de usuario y contraseña. WebMaker dispone de un interfaz basado en web, por consiguiente usted puede trabajar con una ventana de su navegador.

Si no dispone de acceso al servicio de WebMaker, el administrador le debe de dar un punto de acceso para abrir WebMaker. Por ejemplo, el link puede ser `http://WebMaker.dominio_del_proveedor_de_servicios.com/login.php` (este es solo un ejemplo, la URL real puede ser diferente). Introduzca la URL en la barra de navegación para abrir la pantalla de **Descripción**. Seguramente, puede acceder también a WebMaker desde la página web del proveedor.

Nota: Si adquiere WebMaker como parte del servicio de alojamiento Plesk, puede acceder a esta aplicación WebMaker usando el panel de control Plesk haciendo clic en el botón **WebMaker** en la sección **Dominios** del interfaz del cliente.

PRIMEROS PASOS CON WEBMAKER

Empezar con WebMaker

Una vez haya accedido a la aplicación, podrá ver una descripción de las funcionalidades de WebMaker y seleccionar el idioma para el interfaz.



Primero, seleccione el idioma del asistente usando el desplegable **Idioma del interfaz de aplicación**.

En la página de Descripción puede ver una descripción de los cinco pasos necesarios para la creación de su sitio web. Los pasos son:

Diseño

escoja el diseño de su página web, color, estilo de los botones y una introducción flash para la primera página.

Páginas

cree la estructura de su sitio web y añada nuevas páginas

PRIMEROS PASOS CON WEBMAKER

Editar

edite los contenidos de las páginas web, inserte los módulos y el contenido

Extras

introduzca información adicional, tales como las palabras clave de su sitio web, el nombre de la misma y si lo desea agregue su sitio web en buscadores. También puede proteger su sitio web ante intentos no autorizados de edición

Publicación

transfiera su sitio web a la localización específica de su alojamiento

Para empezar con la creación de su sitio web:

- haga clic en la pestaña de **Diseño** en la parte superior de la página
- haga clic en el icono **Diseño** en la zona principal de trabajo
- haga clic en el botón **Siguiente Paso** en la parte inferior derecha de la página

Nota: Si está usando WebMaker por primera vez, solamente dos pestañas estarán disponibles: **Descripción** y **Diseño**. Si ya ha realizado algún paso anteriormente, puede ir directamente a cualquier sección.

CREANDO SU SITIO WEB

Cómo crear el diseño de su sitio web

Esta sección trata de cómo escoger el diseño para su futuro sitio web. El diseño del sitio web consiste de los siguientes elementos:

El Diseño es una plantilla general para el sitio web. Este define como separar los elementos, tales como el logotipo de la empresa, el banner de cabecera y los botones de navegación.

Color son los colores del sitio incluyendo la cabecera, pie, menús, letras y colores principales. Edite el esquema de color de su sitio web para crear sitios web más atractivos y eficientes.

El Banner de Cabecera es normalmente una imagen ubicada en la parte superior de su sitio web. Escoja el banner de los disponibles en el asistente. No puede usar sus propias imágenes como banners.

Los **Botones** son links usados para navegar por las páginas web de su sitio web.

Logotipo es un texto o una imagen que identifica la empresa o el producto. El logotipo es un elemento muy importante al personalizar una marca.

CREANDO SU SITIO WEB

Introducción Flash es una corta película en flash que se muestra como introducción. Las introducciones en Flash añaden a su sitio web más visualización e impacto.

Información, incluye información adicional de su empresa y del sitio web, tales como el nombre de la empresa, el copyright, URL al sitio corporativo y el eslogan.

Todos estos elementos pueden ser personalizados en la pestaña **Diseño** usando los botones del panel de navegación.

Todos estos elementos pueden ser personalizados en la pestaña **Diseño** usando los botones del panel de navegación.

Para crear un diseño para el sitio web:

Haga clic en **Diseño** en el panel de navegación para seleccionar un diseño general para su sitio web. Haga clic en el botón **Previsualizar** que encontrará bajo un diseño para aumentar la imagen de muestra. Haga clic en el botón **Seleccionar** para usar el diseño en su sitio web.

WebMaker ofrece una extensiva galería de esquemas para que pueda seleccionar la que mejor refleje sus necesidades. Puede buscar en los diseños por categorías o si lo desea, puede verlas todas al mismo tiempo. Para buscar por categorías, seleccione el menú desplegable y escoja el nombre de la categoría. Para ver todos los diseños disponibles, seleccione la opción **Todas las categorías**

Para previsualizar su futuro sitio web, haga clic en el botón **Previsualizar sitio web** que encontrará en la parte superior del panel de navegación. En el modo de previsualización, usted puede ver como quedará su sitio web (con el contenido actual y opciones) tal y como se mostraría en un navegador.

Haga clic en **Color** en el panel de navegación para definir el esquema de color para el diseño seleccionado. Haga clic en **Seleccionar Color** para aplicar el color seleccionado para el diseño actual.

Haga clic en **Banner** en el panel de navegación para cambiar las opciones del banner 'superior por defecto. Seleccione la imagen que más le guste. Para ver con más detalle la imagen, puede hacer clic en el botón **Previsualizar**.

Seleccione **Botones** en el panel de navegación para personalizar el diseño de los botones usados en el panel de navegación en los sitios web. Seleccione el diseño que más le guste usando el botón **Seleccionar botón**.

CREANDO SU SITIO WEB

Para cargar un **logotipo** de su empresa en el sitio web, seleccione la opción Logotipo en el panel de navegación. En el campo **Cargar nuevo logotipo** introduzca la ruta del archivo de imagen (este debe ser un .gif o .jpeg). El tamaño recomendado para este tipo de imagen es de 29x33 píxeles.

Si lo desea puede insertar una corta película en flash que será reproducida como introducción al sitio web. Haga clic en **Introducción Flash** en el panel de navegación. Cuando la página esté cargada puede seleccionar la película flash entre las disponibles.

Active la opción **Activar intro flash** para reproducir la película flash seleccionada en la página de introducción. En los campos siguientes, puede introducir el texto superior y central para la película seleccionada. Seleccione el color para el flash y los objetos usados en la película flash con las opciones **Color de fondo** y **Esquema de los objetos**. Haga clic en el botón **Aplicar** para guardar los cambios.

Para introducir el nombre de la empresa, slogan, URL, y copyright del sitio web (todos estos elementos son opcionales y dependen de la plantilla seleccionada), haga clic en el link **Información** en el panel de navegación. Introduzca la información requerida en los campos correspondientes y haga clic en el botón **Aplicar**.

Una vez el diseño general está acorde con sus expectativas, puede saltar al siguiente paso. Haga clic en el botón **Siguiente** o en la pestaña Páginas para definir las páginas y estructura de su nuevo sitio web.

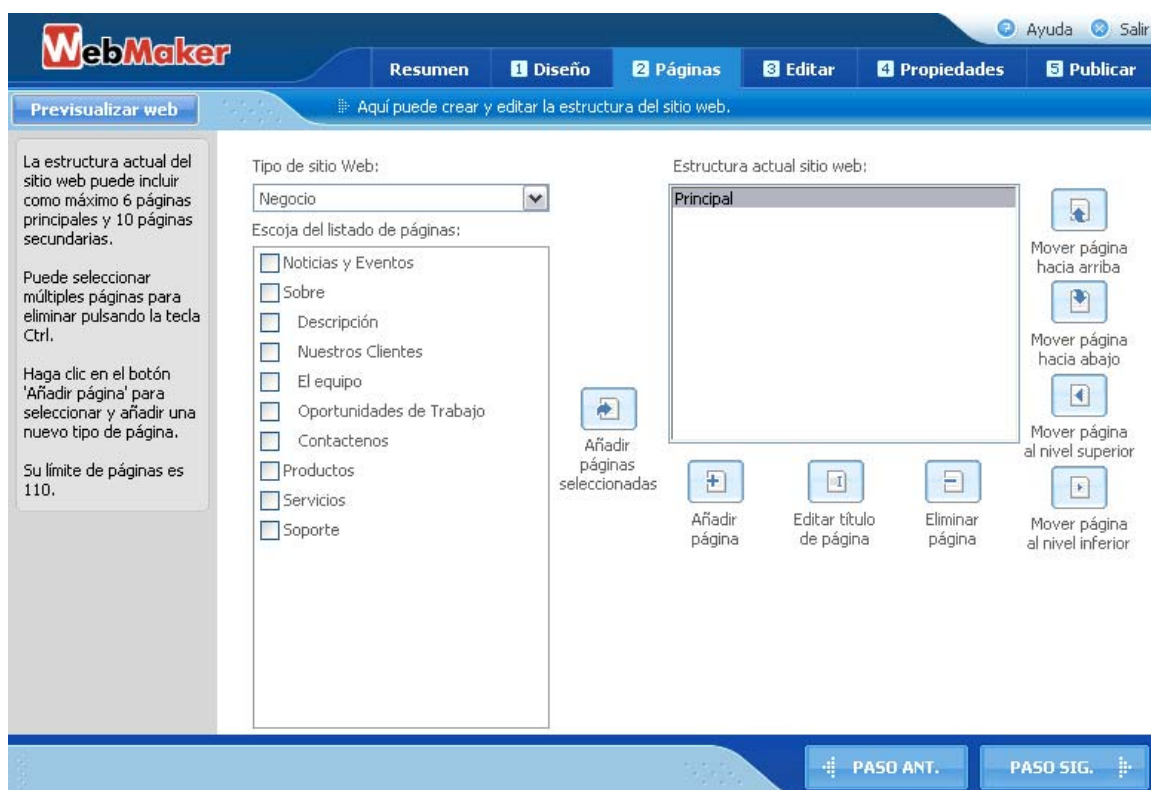
CREANDO SU SITIO WEB

Cómo añadir páginas y crear la estructura del sitio web

El siguiente paso en la creación del sitio es escoger las páginas que contendrá. vaya a la pestaña **Páginas** para editar la estructura del sitio web.

Un sitio web consiste en varias páginas con links entre ellas de forma organizada para presentar la información ordenadamente. Usando WebMaker, puede ordenar las páginas en dos niveles - páginas principales y de segundo nivel. De todas formas, antes de este paso debe saber como desea crear la estructura de su sitio web.

Con WebMaker, puede añadir tres tipos diferentes de páginas web:



- **Páginas HTML** que usan solamente código HTML para presentar la información.
- **Galería de fotos** ofrece un sistema perfecto para almacenar y organizar imágenes en el sitio web (este tipo es opcional y depende del tipo de plan que tenga)
- **Páginas E-shop** ofrece a los visitantes la oportunidad de adquirir sus productos de forma online (este tipo es opcional y depende del tipo de plan que tenga)

CREANDO SU SITIO WEB

Nota: El número máximo de páginas de primer nivel y de segundo nivel que puede crear usando WebMaker es de 60 (6 páginas de primer nivel y 10 de segundo nivel). Este es el límite de la aplicación WebMaker. Además, el número de páginas que un usuario puede añadir está también limitado por el tipo de plan que haya adquirido, consulte con el administrador de WebMaker o con un revendedor. En el ejemplo siguiente, el número máximo de páginas permitidas por el plan son 10 (vea el mensaje en el panel de navegación en la pestaña **Páginas**). Si desea añadir más páginas de las permitidas por su plan, contacte con su administrador o revendedor de WebMaker.

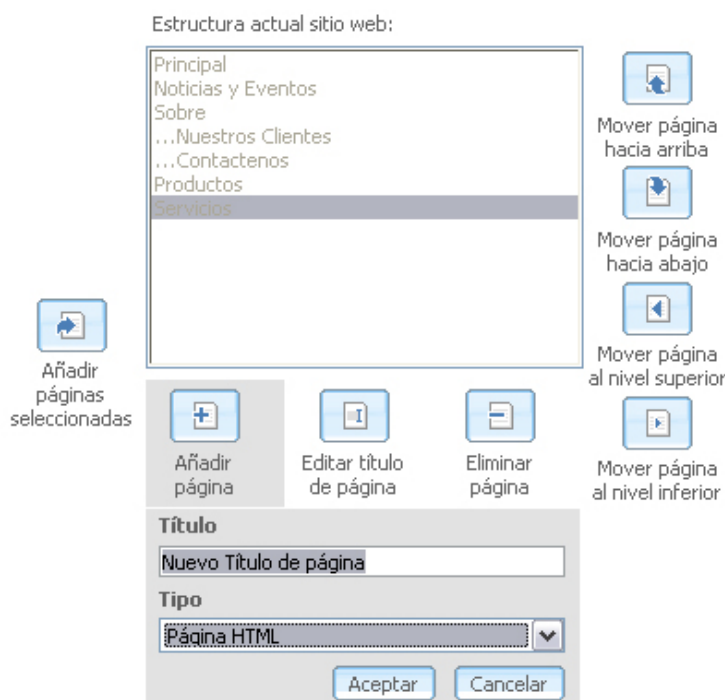
Para facilitar el trabajo con WebMaker, las páginas HTML están agrupadas en definiciones predefinidas de páginas, que son diferentes para diferentes tipos de páginas (negocio, personal y otros). Dependiendo de la finalidad de su futuro sitio web, puede escoger una estructura predefinida para ajustarla a sus necesidades.

Para añadir páginas al sitio web y organizarlas:

1 Seleccione el tipo de sitio web en el desplegable **Tipo sitio web**. Un grupo de páginas para el tipo seleccionado aparecerá en el listado.

2 De el listado, seleccione las páginas que desea añadir a su sitio web usando las casillas de selección correspondientes.

3 haga clic en **Añadir páginas seleccionadas** para añadir las páginas seleccionadas a la estructura de su sitio web.



4 Edite la estructura de su sitio web en la parte derecha de la pantalla:

- Para añadir una nueva página a la estructura, haga clic en **Añadir Página**. Una pantalla adicional aparecerá (En la imagen inferior esta pantalla está en gris). Seleccione el tipo de página (página HTML, galería de fotos, o página de comercio) desde el desplegable **Tipo** e introduzca el título de la página en el campo **Título**.

El texto que introduzca en el título no debe contener acentos, guiones, comas, la letra ñ o caracteres especiales.

CREANDO SU SITIO WEB

- Para eliminar una página, selecciónela del listado y haga clic en **Eliminar páginas**.
- Para mover una página arriba o abajo en el mismo nivel, haga clic en **Mover Arriba** o **Mover Abajo**, respectivamente.
- Para mover una página del segundo nivel al nivel superior, haga clic en **Mover Página a Nivel Superior**.
- Para mover una página del nivel superior al segundo nivel, haga clic en **Mover página a nivel inferior**. Las páginas en el segundo nivel están marcadas con “...” antes de sus títulos.

5 Para previsualizar la versión actual de su sitio web, haga clic en **Previsualizar sitio web** ubicando en la parte superior izquierda de la ventana. Recuerde que puede previsualizar su sitio web en cualquier punto de su creación.

Cuando haya acabado de trabajar con la estructura del sitio web, haga clic en la pestaña **Editar**. Se le consultará si desea guardar los cambios en la estructura. Haga clic en **OK** para ir a la pestaña **Editar**.

Cómo editar páginas web

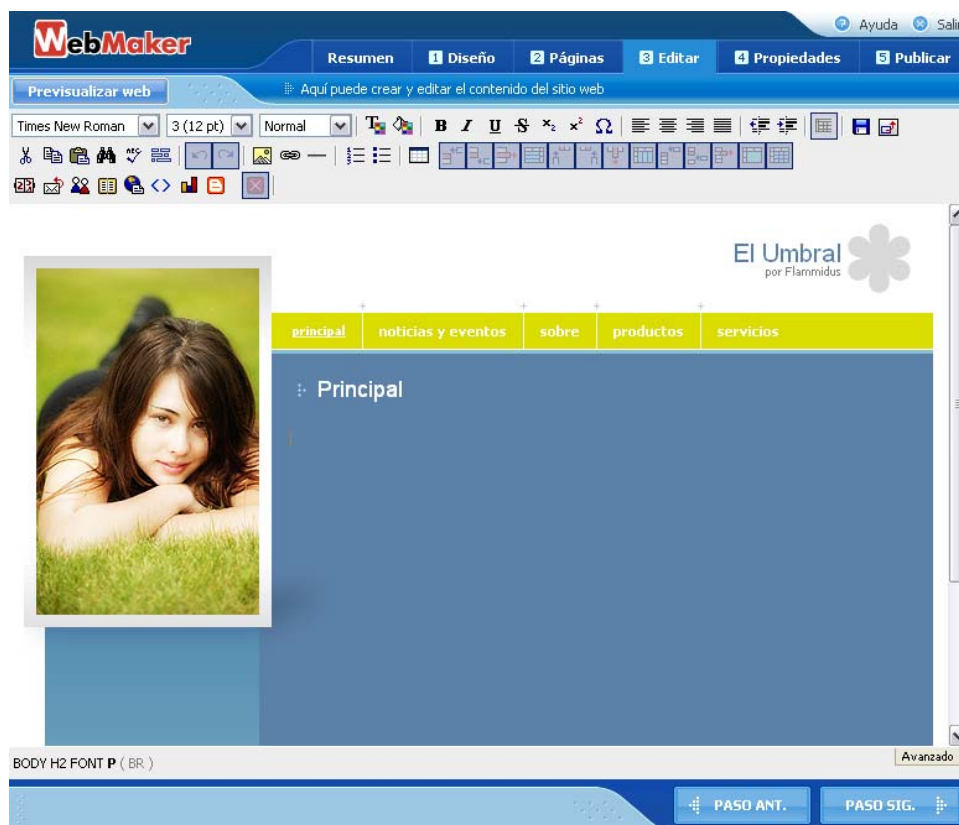
CREANDO SU SITIO WEB

El siguiente paso en la creación del sitio es rellenar las páginas con el contenido de su empresa. Vaya a la pestaña **Editar** en la parte superior de la pantalla de WebMaker para empezar a introducir la información. La pantalla de edición aparecerá.

La aplicación WebMaker tiene un poderoso y al mismo tiempo amigable editor de contenidos WYSIWYG que le permite ver el contenido en la pantalla de la misma forma que aparecerá en Internet. Usando módulos WebMaker en el editor integrado, puede aumentar las prestaciones de sus páginas web añadiendo contadores, bloggers, forums, libros de visita entre otros. Las secciones siguientes describen en detalle como añadir y editar el contenido de las páginas web.

El edito WebMaker está organizado de forma que la información que introduce en las páginas el diseño son independientes. Con esto consigue que si cambia el diseño de la página no tenga que reintroducir la información.

El interfaz del editor de WebMaker es familiar para los usuarios que tienen experiencia previa con



CREANDO SU SITIO WEB

las aplicaciones de Microsoft Office. La página principal del editor tiene las siguientes partes:

- 1 La **parte superior de WebMaker** contiene los controles de WebMaker, tales como las pestañas, el botón de Ayuda, ayuda contextual y el botón de Previsualizar sitio web.
- 2 La **Barra de Herramientas de Edición** da acceso a los comandos usados para editar la información
- 3 La **Barra de herramientas de los módulos** contiene iconos usados para insertar los módulos en las páginas HTML.
- 4 En la **Área de Trabajo**, puede añadir y editar los contenidos de su sitio web. Haga clic en los links para navegar por las diferentes páginas de su sitio web.
- 5 La **Barra de Herramientas de Edición Avanzada** muestra la estructura HTML de la parte del texto donde el puntero del ratón está ubicada.
- 6 La **parte inferior de WebMaker** muestra el último comando y contiene los botones usados en el asistente de WebMaker (**Paso Anterior** y **Siguiente paso**).

Si el tamaño por defecto del editor es demasiado pequeña para sus necesidades, puede hacer clic en el botón **Pantalla Completa** para incrementar la zona de edición. Haga clic en el botón **Pantalla normal** para volver a la página normal de WebMaker.

No olvide guardar los cambios mientras edita. Para guardar los cambios, haga clic en el botón **Guardar Cambios**.

CREANDO SU SITIO WEB

Editando la información en las páginas web

El editor se abrirá en la primera página de su sitio web, por ejemplo en **Home**. Para empezar a trabajar, ubique el cursor en cualquier sitio donde desea insertar texto.

Nota importante:

Si usted ya cuenta con la información para su sitio web y realiza un copiado-pegado de la información, le sugerimos que lo realice desde un procesador de texto sencillo, como el NotePad o Block de Notas de Windows. NO utilice programas como DreamWeaver, FrontPage o PowerPoint para copiar la información, ya que estos programas adjuntan código que puede ser conflictivo con WebMaker y ocasionar errores en su sitio web.

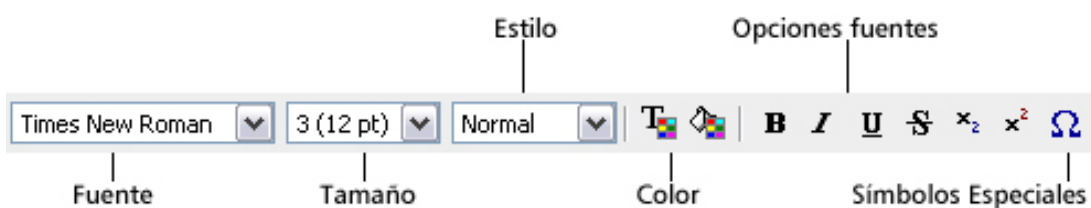
Para cambiar a otra página en el sitio web, simplemente haga clic en el link correspondiente. Por ejemplo para abrir la página **About Me**, haga clic en el link **About Me** en la página inicial del sitio web.

CREANDO SU SITIO WEB

Dando formato a los caracteres

Usando el Editor de WebMaker Editor, puede cambiar las siguientes propiedades:

- Fuente
- Tamaño
- Estilo
- Color
- Opciones de las Fuentes
- Símbolos



Para aplicar el formato al texto:

- 1 Introduzca su texto.
- 2 Seleccione la porción de texto que desea cambiar (como mínimo un carácter).
- 3 En la barra de herramientas, haga clic en el icono de la propiedad que desea cambiar.

Notas:

Utilice estilos para aplicar un formato particular al texto seleccionado. Esto asegura que diferentes partes del texto están formateadas de la misma forma dando una consistencia a su sitio web.

Para insertar símbolos especiales al texto, como el carácter del copyright, letras de otros alfabetos y otros símbolos, haga clic en la función **Insertar Símbolo**.

CREANDO SU SITIO WEB

Dando formato a los párrafos

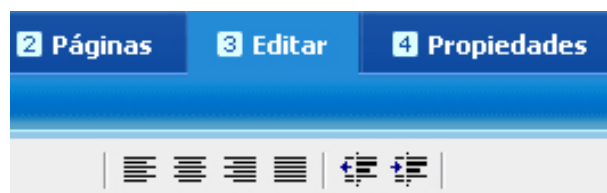
El alineamiento y margen de los párrafos son los parámetros principales al definir el posicionamiento de cada párrafo en una página. El margen determina la distancia del párrafo desde el margen izquierdo de la página. Si lo desea puede incrementar o decrementar dicho margen. El alineamiento define la orientación de los límites de los párrafos: alineado a la izquierda, centrado, alineado a la derecha o justificado. En el caso del alineamiento justificado, el texto se reparte entre los márgenes izquierdo y derecho de forma uniforme. Las líneas horizontales son usadas para separar visualmente la información en la página.






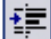
Para aplicar el formato en el párrafo:

1 Seleccione el texto al que desea dar formato.

2 Aplique el formato usando los siguientes comandos:

- Para alinear el texto haga clic en Justificado a la izquierda, Centrado, Justificado a la derecha, o Justificado en la barra de herramientas.
- Para modificar el margen del texto haga clic en las opciones Incrementar margen o Decrementar margen.
- Para insertar una línea horizontal, ubique el cursor donde desea insertar la línea y haga clic en el botón Línea horizontal.



-  Justificación a la izquierda
-  Justificación al centro
-  Justificación a la izquierda
-  Justificación completa
-  Incrementar margen
-  Decrementar margen

CREANDO SU SITIO WEB

Comandos generales

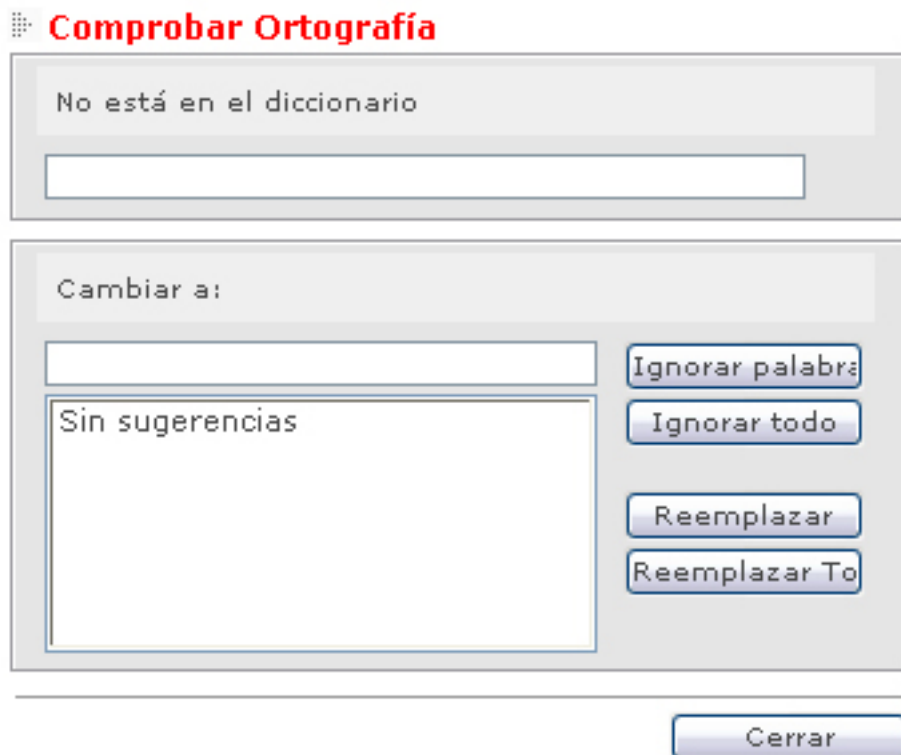
En la barra de herramientas de WebMaker, usted puede usar los siguientes comandos para realizar cambios en el texto

Haga clic en **Cortar**, **Copiar**, y **Pegar** para cortar, copiar y pegar el texto desde el portapapeles

Haga clic en **Deshacer** para deshacer la última acción y en **Rehacer** si decide que no quería deshacer la última acción

Haga clic en **Buscar** para abrir un cuadro de diálogo **Buscar y Reemplazar**. En el campo **Buscar**, introduzca el texto que desea buscar. Si desea reemplazar el texto encontrado, introduzca el texto a reemplazar en el campo **Reemplazar como**. Haga clic en **Buscar**, **Reemplazar**, o en **Reemplazar todo**.

Haga clic en **Comprobar Ortografía** para verificar la ortografía en la página (verificación en inglés). Cuando el editor encuentra un posible error ortográfico, este abre un cuadro de diálogo para realizar los cambios



Haga clic en **Seleccionar Todo** para seleccionar todo el texto en la página.

CREANDO SU SITIO WEB

Insertando imágenes

Usando el Editor de WebMaker, puede insertar cualquier imagen en sus páginas web.

Para insertar una imagen:

1 Haga clic en el sitio donde la desea ubicar.

2 Haga clic en el botón **Insertar/Modificar** imagen para poder acceder a la ventana **Insertar Imagen**:

Insertar/Modificar Imagen

Galería de Sitio:

Mi ordenador:

Capa

Alineamiento: ▼

Borde fino:

Espaciado

Horizontal:

Vertical:

Texto alternativo

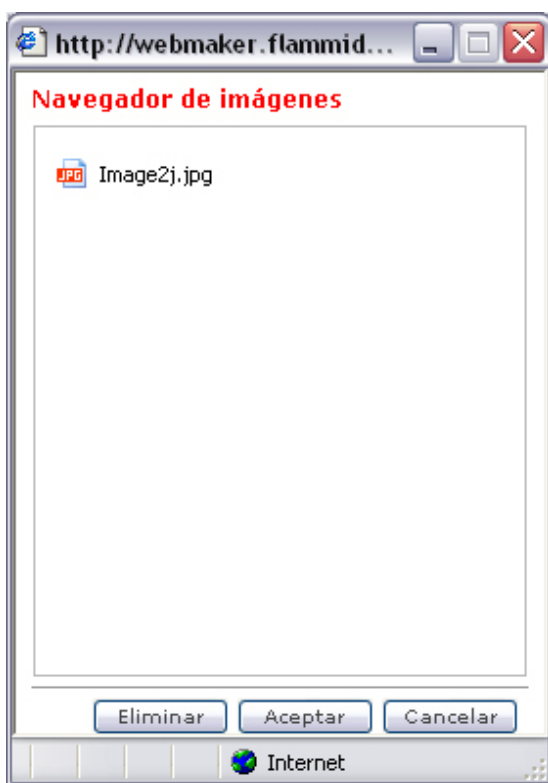
Previsualizar

CREANDO SU SITIO WEB

3 Puede insertar imágenes desde la galería del sitio web o desde su ordenador. La galería del sitio contiene imágenes que ya están siendo usadas en su sitio web. Por defecto, la galería está vacía. Tiene que cargar imágenes en la galería para poderlas rehusar.

Si la galería de imágenes contiene imágenes, haga clic en el botón **Seleccionar** en la parte izquierda de la **Galería de Sitio**. Verá el **Navegador de Imágenes** que le mostrará todas las imágenes almacenadas en su galería del sitio. Seleccione alguna y haga clic en **Aceptar**.

Para insertar una imagen desde su ordenador, haga clic en el botón **Navegar...** busque el archivo en su disco duro local y haga clic en el botón **Cargar** para cargar el archivo a la galería de imágenes.



4 Escoja la posición y el borde para la imagen en el grupo **Capa**. Desde el listado desplegable **Alineamiento**, seleccione como la imagen será alineada en la página: izquierda, derecha, en la parte superior del texto, etc. en el campo **Grosor del borde**, introduzca el número de píxeles para el borde que se pone alrededor de la imagen. Si lo establece en 0 este no aparecerá.

5 El grupo **Espaciado** ofrece control respecto el espaciado de la imagen y los elementos a su alrededor. Debe introducir el valor en píxeles.

6 En el campo **Texto alternativo**, introduzca una corta descripción de la imagen para los usuarios que no pueden ver las imágenes en sus navegadores. (por ejemplo si la opción **Mostrar imágenes** está desactivada en las opciones del navegador). En vez de las imágenes, esta descripción será mostrada.

Puede previsualizar la imagen en la parte de **Previsualización**.

7 Haga clic en **OK** para insertar la imagen. La imagen se insertará en la página.

Para redimensionar la imagen, haga clic en esta en la página web. Unos pequeños cuadrados la envolverán, puede arrastrarlos para redimensionar la imagen.

Para mover la imagen a otra parte de la página, simplemente arrástrela a la nueva localización.

Para editar las imágenes, haga doble clic para abrir las opciones de **Insertar/Modificar Imagen** para modificar las propiedades anteriormente mencionadas.


CREANDO SU SITIO WEB

Insertando links

Usando el editor de WebMaker, puede insertar tanto links internos de su sitio web como links externos. Los links internos sirven para apuntar a otras partes de su sitio web, forzando al lector a que lea las páginas relacionadas. Los links externos sirven normalmente para mejorar la popularidad de su sitio web e incrementar el tráfico..

Para insertar un link:

1 Haga clic en el botón **Insertar Link Web** en la barra de herramientas. El cuadro de diálogo de **Insertar/Modificar link** aparece.

 **Insertar/Modificar Link**

URL:

Texto:

No hay páginas en este sitio: ▼

Título:

Destino: ▼

Decoración del Texto: ▼

2 Para insertar el link externo a otro sitio web:

Introduzca la dirección web del sitio web (URL) en el campo **URL**, por ejemplo, www.sw-soft.com.

En el campo **Título**, introduzca el nombre para este link que será usado para mostrar el link en la página

3 Para insertar un link interno que apunte a otras páginas de su sitio web:

Usando el desplegable **A páginas en este sitio web**, seleccione la página que desea linkar.

En el campo **Título**, introduzca el nombre para este link que será usado para mostrar el link en la página

4 En el desplegable **Destino**, defina como se abrirá el link: en una nueva ventana del navegador, en la misma ventana, NONE, TOPMOST WINDOW, OTHER//. Normalmente, los links internos se abren en la misma ventana, mientras que los links externos, se abren en ventanas nuevas.

CREANDO SU SITIO WEB

5 El campo **Decoración del texto** especifican la apariencia del link. Normalmente se establece en **Subrayado**.

6 Haga clic en **OK** para insertar el link.

Para editar un link existente, haga doble clic en este para volver a abrir el cuadro de diálogo de Insertar/modificar, para poder manipular cualquiera de las opciones anteriormente mencionadas

CREANDO SU SITIO WEB

Trabajando con tablas

Las tablas es una forma muy potente de organizar la información. Las tablas en las páginas web no solamente son usadas con fines tradiciones, muchas veces también son usadas para dar formato - sus bordes pueden ser invisible y la información en la tabla puede aparecer ordenada de la forma que usted desea. Por ejemplo para formatar la información en varias columnas como en un periódico

Insertando tablas

Para insertar una tabla:

- 1 Ubique el cursor en el puesto donde desee insertar la tabla.



- 2 Haga clic en el botón **Insertar/Modificar Tabla**. La pantalla Insertar Tabla aparecerá.

3 En los dos primeros campos (**Filas** y **Columnas**), introduzca el número deseado de filas y columnas para la nueva tabla.

4 El campo **Grosor** controla que cantidad de espacio ocupa la tabla en la pantalla

5 El campo **Alineamiento** determina como se alinearé la tabla: a la izquierda, centrada o a la derecha de la página.

6 controles **Grosor del borde** determina el grosor del borde de la tabla. Este puede ser invisible si introduce un cero.

CREANDO SU SITIO WEB

7 El grupo **Espaciado** ofrece control para establecer la distancia entre las celdas de la tabla.

El parámetro puede ser usado para establecer unos márgenes con el texto.

8 Haga clic en **OK**. La nueva tabla aparecerá en la página web para que pueda empezar a introducir la información.

CREANDO SU SITIO WEB

Editando las propiedades de la tabla

Usted puede editar las propiedades de una tabla existente en su página web.

Para editar las propiedades de la tabla:

- 1 Haga doble clic en la tabla en su página web.
- 2 En el cuadro de dialogo **Insertar/Modificar Tabla** (vea la siguiente imagen), cambie el espaciado, grosor para la tabla (el número de filas y columnas no puede ser cambiado).
- 3 Haga clic en **OK** para guardar los cambios.

Añadiendo filas, columnas y celdas

Una vez la tabla es insertada, los iconos de edición de tablas se activan en la barra de herramientas del editor de WebMaker.



Puede ser que necesite añadir filas, columnas o celdas adicionales para colocar toda la información que necesita.

Para añadir filas, columnas o celdas en una tabla:

- 1 Ubique el cursor en la tabla, donde desee añadir una nueva fila o columna.
- 2 Haga clic en los siguientes iconos en la barra de herramientas: para insertar una fila antes o después del cursor respectivamente para insertar una columna antes o después del cursor respectivamente para insertar una celda antes o después del cursor respectivamente

CREANDO SU SITIO WEB

Eliminando filas, columnas y celdas en una tabla

Cuando trabaje con una tabla, puede necesitar eliminar filas, columnas o celdas que no le sean necesarias.

Para eliminar filas, columnas o celdas de una tabla:

Coloque el cursor en una fila, tabla o celda que desea eliminar (solamente puede eliminar un elemento a la vez.)

Haga clic en uno de los siguientes iconos en la barra de herramientas:

- para eliminar una fila
- para eliminar una columna
- para eliminar una celda (las celdas se desplazarán hacia la izquierda)



CREANDO SU SITIO WEB

Uniendo celdas en una tabla

Si lo desea puede unir las celdas vecinas de forma que varias celdas formen una única celda.

La unión se puede realizar verticalmente o horizontalmente

Para unir celdas en una tabla:

1 Ubique el cursor en la celda que desea unir con otras celdas.

2 En la barra de herramientas, haga clic en el botón **Unir Celda** para unir varias celdas al mismo tiempo. El cuadro de diálogo de **Unir Celdas** aparecerá.



Introduzca el número de celdas que desea unir y seleccione en que dirección estas deben ser agregadas, contando desde la posición actual del cursor.

Haga clic en **OK**.

CREANDO SU SITIO WEB

Dividiendo celdas en una tabla

Puede dividir una celda en 2 celdas iguales.

Para dividir una celda en dos celdas iguales (que no habían sido unidas anteriormente):

- 1 Ubique el cursor en la celda que desea dividir.
- 2 En la barra de herramientas, haga clic en **Dividir celda**, esto dividirá la celda en dos celdas iguales.

Para dividir la celda en filas o columnas:

- 1 Ubique el cursor donde desea dividir.
- 2 En la barra de herramientas, haga clic en **Dividir fila** o **Dividir columna** para realizar la acción necesaria.

CREANDO SU SITIO WEB

Desplazando tablas a otra localización

Si lo desea, puede mover la tabla a otra posición en la página web. Para realizar este proceso, simplemente debe desplazarla con la operación de clicar y arrastrar.

Para mover la tabla:

- 1 Seleccione la tabla usando el puntero del ratón.
- 2 Haga clic y sin soltar el botón del ratón, arrastre la tabla a otra localización.



CREANDO SU SITIO WEB

Trabajando con módulos de WebMaker

Esta sección describe como usar los módulos de WebMaker, estos extienden las funcionalidades de su sitio web usando diferentes lenguajes de script. Por ejemplo, si necesita disponer de un foro, libro de visitas o un formulario de contacto o sugerencias, los puede añadir con el editor de WebMaker con solo unos clics.

WebMaker dispone de los siguientes módulos (el administrador o revendedor determinan que módulos puede usar dependiendo del plan adquirido.:

- Editor de Votaciones
- Editor de Blogs
- Contador
- Constructor de Formularios de Sugerencias
- Editor de Foros
- Editor Libro de Visitas
- Lector RSS
- Editor de Script

CREANDO SU SITIO WEB

Reglas generales al trabajar con módulos

A continuación le explicaremos como puede insertar y configurar cada módulo en detalle. Aquí listamos las reglas generales que necesita al trabajar con módulos de WebMaker:



- Los iconos de módulos están localizados en la barra de herramientas en la parte principal del editor. Para insertar el módulo deseado, simplemente haga clic en el icono en la barra de herramientas.

- Puede añadir un número ilimitado de módulos en cada página.
- Los módulos no pueden ser visualizados directamente desde la ventana principal del editor. Solamente podrá ver los rectángulos que representan los módulos. Para previsualizar los módulos, deberá hacer clic en el botón **Previsualizar sitio web** en la barra del editor. Su sitio web se abrirá en una ventana del navegador con todos los módulos y elementos en las páginas.
- Los Módulos pueden ser redimensionados en la pantalla principal del editor. Para cambiar dicho tamaño, simplemente, haga clic y arrastre los pequeños cuadrados que envuelven al módulo acorde con el tamaño deseado.
- Para eliminar un módulo de una páginas, haga clic en el módulo y luego haga clic en la tecla **Eliminar** en el teclado o en el icono en la barra de herramientas del editor.

CREANDO SU SITIO WEB

Usando el editor de votaciones de WebMaker

módulo de Votación permite a los propietarios de sitios web realizar encuestas y así recibir un información muy importante de sus clientes. Esto puede ser realizado para obtener información de la audiencia de su sitio web, clientes potenciales, productos, servicios.

Usando el Editor de Votaciones de WebMaker, puede obtener estadísticas a diferentes consultas realizadas y mostrar gráficos generados dinámicamente en la página. El módulo de votaciones de WebMaker verifica que un usuario no haya realizado más de una votación por sesión, a no ser que este reinicie su navegador.

Para insertar y configurar el módulo de votaciones:

1 En la barra de herramientas, haga clic en el icono **Editor de Votaciones**. Un rectángulo en blanco, representando el módulo aparecerá..

2 Para configurar las opciones de votación, haga doble clic en el rectángulo del módulo. El Editor de Votaciones aparecerá.

3 En la pestaña **Propiedades** del **Editor de Votaciones**, introduzca la pregunta para la cual desea obtener dichas votaciones de los visitantes.

4 Introduzca como mínimo dos posibles respuestas. Para realizar esto, active las casillas marcadas con asteriscos y introduzca las respuestas. Para introducir más de dos posibles respuestas, simplemente haga clic en el botón **Añadir Respuesta**, un campo adicional aparecerá.

5 Abra la pestaña **Diseño** y escoja el diseño de la plantilla para su módulo de votaciones. Antes de que se abra completamente esta pantalla, se le consultará para almacenar los cambios.

CREANDO SU SITIO WEB

6 En la pestaña **Diseño**, seleccione el diseño de la plantilla e introduzca el tipo de barras que se generarán dinámicamente en la página.

📄 Página Editor Votación

7 Usando las opciones **Multi selección** y **Selección única**, defina si los usuarios pueden o no escoger más de una respuesta al mismo tiempo.

8 Seleccione la opción **Mostrar bordes** para activar los bordes alrededor del módulo de votaciones. Si no desea que se muestren, desactive esta opción.

9 Haga clic en la pestaña **Previsualizar** para previsualizar como se mostrará el módulo en su página web. En esta pestaña, puede probar de responder la encuesta.

10 Haga clic en **Aplicar** para regresar a la pantalla inicial del editor.

Notas:

En la pantalla principal, solamente podrá ver un rectángulo en blanco que representa el módulo. Para previsualizar el módulo de votaciones, simplemente haga clic en el botón **Previsualizar sitio web** en la barra de edición.

Si desea, por ejemplo, editar una pregunta o una respuesta a dicha pregunta, o el tipo de gráficos, simplemente haga doble clic al módulo en la pantalla principal. El editor de votaciones se abrirá, permitiéndole realizar los cambios necesarios.

CREANDO SU SITIO WEB

Usando el editor de blogs

Un Blog es una abreviación de weblog. Un weblog es un diario web usado de forma pública para crear un diario personal. Los Blogs son normalmente actualizados frecuentemente para reflejar la personalidad del autor. Usando el asistente de WebMaker, puede insertar un blog en su página web.

Para insertar y configurar las opciones del Blog:

- 1 En la barra de herramientas, haga clic en el icono **Editor Blogs**. Un rectángulo en blanco aparecerá representando el módulo.
- 2 Para configurar las opciones del blog, haga doble clic en el rectángulo. El **Editor de Blogs** aparecerá.
- 3 En la pestaña de **Opciones de Usuario**, introduzca el nombre del blog que será usado por la API Blogger.
- 4 En el campo **Login**, introduzca el nombre de usuario autorizado como usuario blog, este podrá añadir y editar la información contenida en el blog.
- 5 En el campo **Contraseña**, especifique la contraseña y reintrodúzcala en el campo **Confirmación Contraseña**. Esta es una contraseña que se solicitará al acceder el usuario del blog.
- 6 En el campo **Nombre y Apellidos**, introduzca el nombre completo que será transferido al programa que usa la API Blogger. Si no se especifican, el programa no podrá conocer el propietario del blog.
- 7 En el campo E-mail, introduzca la dirección de correo que será transferida al programa que usa la API Blogger. Si no se especifica, el programa no podrá saber el e-mail del propietario.
- 8 En el campo URL, introduzca la URL que será transferida al abrir el Blog en un navegador usando la API Blogger.
- 9 Desactive la casilla **Modo simple** si desea publicar los mensajes en el blog usando su navegador. En este caso, necesitará de autorización en la página web (introduzca el nombre de usuario y la contraseña para el blog), luego podrá añadir contenido. Si desea añadir información y administrar la información existente usando una programa basado en la API Blogger, seleccione el Modo simple. En este caso podrá usar su navegador. Los usuarios de Internet simplemente podrán dejar comentarios a la información que usted haya introducido.
- 10 Haga clic en la pestaña **Previsualizar** para ver la apariencia de su blog en su página web. Si lo desea puede introducir ya algún mensaje (Si el **Modo simple** está desactivado) y añadir comentarios a estos.
- 11 Haga clic en Aplicar para guardar los cambios y regresar a la página principal del editor.

CREANDO SU SITIO WEB

Insertando contadores en su página web

Si lo desea puede insertar un contador que le servirá para mostrar el número de visitantes únicos que ha tenido en un día.

Para insertar y configurar las opciones del contador:

1 En la barra de edición, haga clic en el icono **Editar Contador**. Un rectángulo en blanco representando el módulo aparecerá en la página web.

2 Para configurar las opciones del contador, haga doble clic en el rectángulo que los simboliza. El **Editor del Contador** aparecerá.

3 En la pestaña **Propiedades**, seleccione el diseño del contador, el número de dígitos para este y por que número desea empezar a contar.

4 Para previsualizar el contador tal y como será mostrado en su página web, haga clic en el botón **Previsualizar**.

5 Haga clic en **Aplicar** para insertar el contador y regresar a la página inicial del contador.

Editor del Contador

Propiedades Previsualizar

Estilo contador

00123 00123 00123 00123 00123

Inicio contador

0

Seleccione el estilo deseado para su contador

Introduzca el número para el cual el contador empezará.

Aplicar Cancelar

CREANDO SU SITIO WEB

Construyendo formularios

Los formularios Online son usados para crear formularios de registro y enviar información específica a la dirección de e-mail. Con el Constructor de formularios de WebMaker, puede insertar un formulario de registro y así obtener información acerca de sus visitantes.

Para insertar un formulario en la página web:

1 En la barra de edición, haga clic en el icono de **Constructor de Formularios de Sugerencias**. Un rectángulo en blanco representando el módulo aparecerá en la página web.

Constructor de Formularios de Contacto

Propiedades Campos Previsualizar

Nombre formulario de contacto *
 Introduzca cualquier nombre para el formulario de contacto en este campo.
 Mi Formulario de Contacto

Dirección E-mail *
 Introduzca la dirección de correo donde se enviará este formulario

Asunto E-mail
 Introduzca el asunto deseado para el formulario en este campo
 Información Contacto

Texto respuesta
 Introduzca el texto de respuesta a mostrar al visitante después de enviar el formulario
 Gracias por rellenar este formulario

* - campo requerido

Aplicar Cancelar

2 Para configurar las opciones del formulario de sugerencias, haga doble clic en el módulo. El **Editor de formularios** aparecerá.

3 En la pestaña **Propiedades**, introduzca el nombre para su formulario en el campo **Nombre del formulario**. El título debe corresponder con la finalidad de dicho formulario, por ejemplo, Información de Contacto. Este campo es obligatorio.

4 En el campo **Dirección de E-mail**, introduzca la dirección de e-mail donde se enviarán los resultados obtenidos. En el campo **Asunto E-mail**, introduzca el asunto para dicho mensaje.

5 En el campo **Texto de respuesta**, introduzca el texto que será mostrado en la página después de rellenar y enviar el formulario.

CREANDO SU SITIO WEB

6 En la pestaña **Campos**, seleccione los campos que se deben incluir en el formulario. Si desea que algún campo sea obligatorio, simplemente active la casilla campo requerido a la derecha del campo correspondiente.

7 Abra la pestaña de **Previsualización**, en esta verá el resultado final de su nuevo formulario. Si lo desea puede probar la funcionalidad del mismo y verá como recibe en la dirección de correo especificada, las opciones seleccionadas en la pestaña Propiedades.

Constructor de Formularios de Contacto

Propiedades	Campos	Previsualizar
<input checked="" type="checkbox"/>	Apellidos	<input checked="" type="checkbox"/> campo requerido
<input type="checkbox"/>	Nombre	<input type="checkbox"/> campo requerido
<input checked="" type="checkbox"/>	Dirección E-mail	<input checked="" type="checkbox"/> campo requerido
<input type="checkbox"/>	Dirección	<input type="checkbox"/> campo requerido
<input type="checkbox"/>	ZIP	<input type="checkbox"/> campo requerido
<input type="checkbox"/>	Ciudad	<input type="checkbox"/> campo requerido
<input type="checkbox"/>	Estado	<input type="checkbox"/> campo requerido

Seleccione los campos a incluir en el formulario. Si desea que un campo sea obligatorio para enviar el formulario, active la casilla 'Campo requerido' contigua al mismo.

Aplicar Cancelar

8 Haga clic en **Aplicar** para guardar los cambios y regresar a la página principal del editor.

Si desea editar el formulario, simplemente haga doble clic en el rectángulo que lo representa en la página principal del editor.

CREANDO SU SITIO WEB

Configurando foros online

Para mejorar la calidad de los servicios y conocer la opción de algunos clientes y visitantes, puede incluir en su sitio web un foro. Los foros online son tableros de anuncios donde los visitantes pueden abrir temas nuevos y publicar sus respuestas. Usando el Editor de Foros de WebMaker, puede configurar un foro en unos cuantos simples clics.

Para insertar y configurar un foro en su página web:

- 1 En la barra de herramientas, haga clic en el icono **Editor de Foros**. Un rectángulo en blanco representando el módulo aparecerá.
- 2 Para configurar el foro, haga doble clic en este rectángulo. El **Editor de Foros** aparecerá.
- 3 En la página de **Diseño**, seleccione la plantilla para su nuevo foro. Para previsualizar la plantilla seleccionada, haga clic en la pestaña Previsualizar.
- 4 En la pestaña **Propiedades**, puede realizar las siguientes operaciones:

Usando el desplegable **Tiempo de vida de los mensajes**, seleccione el número de meses que desea que los mensajes estén almacenados en el foro.

Editor de Formularios

Diseño	Propiedades	Previsualizar
Tiempo de vida del mensaje (en meses)		
12		Seleccione el número de meses para los cuales se guardarán los mensajes en el foro. Después de estos meses los mensajes serán eliminados.
Mensajes por página		
3		Seleccione el número de mensajes a mostrar por página.
Ancho módulo		
500		Seleccione el tamaño de foro para que encaje con el diseño de la página. El grosor debe ser especificado en píxeles
		<input type="button" value="Aplicar"/> <input type="button" value="Cancelar"/>

CREANDO SU SITIO WEB

Usando el desplegable **Mensajes por página**, especifique el número de mensajes que se mostrarán por página.

En el desplegable **Grosor del módulo**, seleccione el tamaño óptimo (en píxeles) para que el foro quede correctamente en su página web.

5 Haga clic en la pestaña Previsualizar para previsualizar el foro tal y como aparecerá en su página web. Si lo desea en este punto ya puede probar su funcionalidad.

6 Haga clic en Aplicar para guardar los cambios y regresar a la ventana anterior.

Para cambiar el diseño y las opciones del foro, haga doble clic en el rectángulo que representa el módulo para volver a abrir el editor del foro.

CREANDO SU SITIO WEB

Creando libros de visitas

En una página de libro de visitas, los visitantes pueden dejar sus notas, mensajes y comentarios. La diferencia principal entre los libros de visitas y los foros, es que en los foros los mensajes están agrupados por temas. En los libros de visitas, todos los mensajes son mostrados según el orden que fueron escritos y publicados.

Para insertar un libro de visitas en una página:

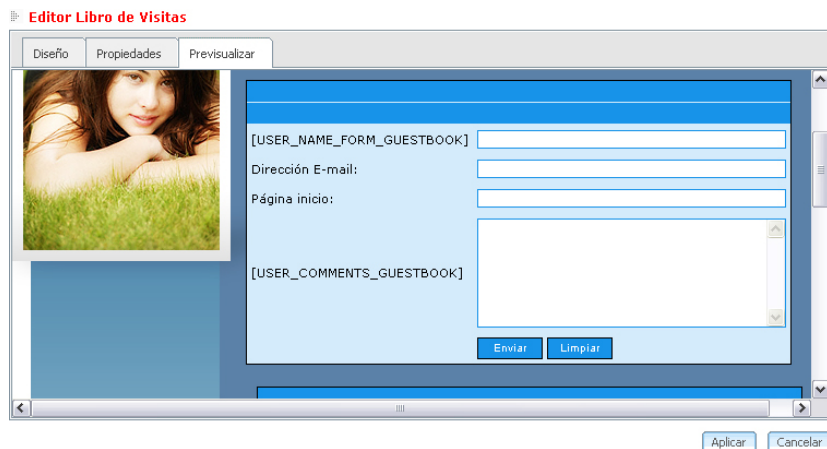
1 En la barra de herramientas, haga clic en el icono **Editor libro de visitas**. Un cuadro en blanco aparecerá representando el módulo.

2 Para configurar el formulario, haga doble clic en el recuadro que representa el módulo. El **Editor de libro de visitas**, se abrirá.

3 En la página de **Diseño**, seleccione la plantilla a usar por el libro de visitas. Para previsualizar la plantilla seleccionada, abra la pestaña de **Previsualización**.

4 En la pestaña de **Propiedades**, puede definir los siguientes parámetros:

Usando el desplegable **Tiempo de vida de los mensajes**, seleccione el número de meses que desea que los mensajes estén almacenados en el libro de visitas.



Usando el desplegable **Mensajes por página**, especifique el número de mensajes que se mostrarán por página.

En el desplegable **Grosor del módulo**, seleccione el tamaño óptimo (en píxeles) para que el foro ágina web.haga clic en la pestaña Previsualizar para ver el resultado de su foro. Si lo desea puede probar sus funcioanlidades.

5 Haga clic en Aplicar para guardar los cambios y regresar a la pantalla principal del editor.

CREANDO SU SITIO WEB

Importando noticias usando canales RSS

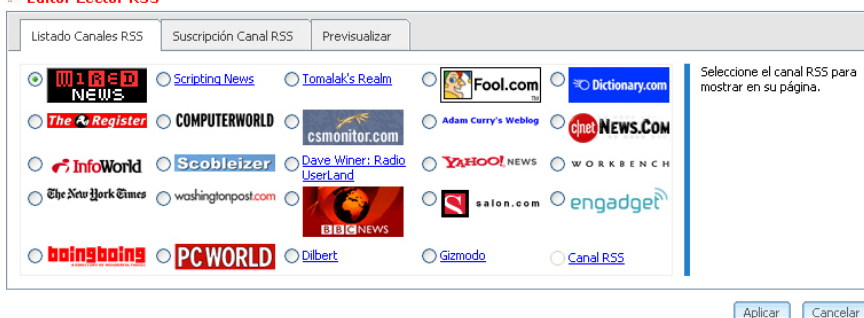
RSS, que significa Really Simple Syndication (Sindicación Realmente Simple), permite a los webmasters cargar sus noticias favoritas desde canales RSS. Algunas comunidades conocidas y sitios web privados incluyen esta funcionalidad. Los lectores RSS obtienen la última información de estos sitios para mostrarlos en una página web. El visitante puede previsualizar las últimas noticias desde su sitio web y ser redirigido a la historia completa si lo desea. Las noticias de los canales RSS se actualizan automáticamente si necesidad de que usted tenga que hacer nada.

Usando el lector RSS integrado con WebMaker, puede añadir sus canales RSS favoritos a su página web.

Para añadir un canal RSS a su sitio web:

1 En la barra de herramientas del editor, haga clic en el icono del **Editor Lector RSS**. Un rectángulo en blanco representando el módulo aparecerá en su página web.

Editor Lector RSS



2 Para seleccionar el canal RSS, haga doble clic en el rectángulo, esto abrirá el **Editor del Lector RSS**.

3 En la pestaña de **Listado de Canales RSS**, seleccione el canal del cual desea obtener noticias.

Nota: el lector RSS integrado con WebMaker le permite seleccionar únicamente un canal RSS.

4 Si desea añadir más canales RSS y este no está mostrado en el listado, haga clic en **Añadir Canal RSS propio** y así introducir la dirección URL del canal. 5 Vuelva al **Listado de Canales RSS** y seleccione la opción **Canal RSS propio**.

6 En la pestaña **Previsualizar**, puede previsualizar las noticias que son obtenidas del canal RSS y tal como se mostrarán en su página web.

7 Haga clic en **Aplicar** para guardar las opciones y regresar a la pantalla principal del editor.

Para cambiar las opciones del canal RSS, haga doble clic en el cuadro del rectángulo de módulo RSS.

CREANDO SU SITIO WEB

Usando el editor de scripts

Usando el Editor de Scripts de WebMaker, puede añadir su propio código Java Script, HTML, y DHTML a sus páginas web.

Importante: Para proteger el servidor WebMaker ante posibles brechas de seguridad, no se pueden añadir scripts que se ejecuten en lado servidor, tales como PHP, CGI, o ASP.

Para insertar código HTML o JavaScript en su página web:

- 1 En la barra de herramientas, haga clic en el icono **Editor de Scripts**. Un rectángulo en blanco representando el módulo aparecerá en la página web.
- 2 Para introducir un script, haga doble clic en el rectángulo que representa el módulo. Esto abrirá la página del **Editor de Scripts**.
- 3 En la pestaña de **Texto Script**, introduzca el código del mismo.
- 4 Haga clic en la pestaña **Previsualizar** para previsualizar el resultado del script creado.
- 5 Haga clic en **Aplicar** para guardar los cambios y regresar a la ventana principal del editor.

CREANDO SU SITIO WEB

Editando páginas de galería de fotos

Usando WebMaker, puede añadir galerías de fotos a su sitio web, estas están optimizadas para la presentación de álbumes (vea la sección de Cómo Añadir Páginas Web para saber como añadir galerías de fotos).

Para añadir fotos a la galería:

- 1 En la ventana principal del editor, navegue hasta la página de su galería de fotos usando los botones de su sitio web.
- 2 Una vez esté en esta página, haga doble clic en el rectángulo del módulo de la galería de fotos.
- 3 En la pestaña **Administración de fotos**, introduzca la ruta a los archivos que desea añadir a la galería de fotos o haga clic en el botón **navegar** para localizarlo.
- 4 En el campo **Cabecera de la imagen**, introduzca un título para esta imagen.

Edición galería de fotos

5 Haga clic en el botón **Añadir Imagen**. La miniatura y su título aparecerán en el listado después del botón Añadir Imagen. Puede añadir tantas fotos como desee en la galería de imágenes.

6 En la pestaña **Selección de Plantillas**, seleccione el diseño de su galería de fotos.

7 En la pestaña **Previsualización**, puede previsualizar su galería de fotos tal y como será mostrada en su sitio web.

8 Haga clic en **Aplicar** para guardar la galería de fotos y volver a la ventana del editor de WebMaker.

CREANDO SU SITIO WEB

Notas:

Para eliminar imágenes del listado vaya a la pestaña de **Administración de Fotos**, seleccione la casilla correspondiente y active la casilla de la columna **Eliminar** y haga clic en el botón **Eliminar Imágenes**.

Puede añadir o eliminar las fotos que desee cuando lo necesite. Para editar la galería de fotos, simplemente haga doble clic en el rectángulo del módulo de la galería de fotos

Puede previsualizar la galería de fotos de dos formas distintas: Haciendo clic en la pestaña

Previsualizar en la galería de fotos o usando el botón **Previsualizar** sitio web en la ventana principal de WebMaker.

CREANDO SU SITIO WEB

Creando su tienda online

Usando el editor de WebMaker, usted puede crear, operar y mantener su propia tienda online con un acabado profesional en menos de una hora. Para crear una tienda online profesional y que le pueda sacar un buen rendimiento, no necesita tener ningún tipo de conocimiento de programación, simplemente debe apuntar y clicar.

Usted, como propietario de la tienda on-line, puede crear categorías para los productos, añadir productos a las categorías, y administrar los usuarios que podrán comprar usando su tienda online. Los clientes navegan por sus tienda online, añaden productos a sus carritos de la compra y tramitan su pedido. Estos se registran a su comercio para que así puedan regresar a su tienda y continuar comprando. Su comercio online se puede integrar con el sistema de proceso de pagos PayPal, de esta forma, los clientes pueden realizar los pagos usando su tarjeta de crédito, si no desea automatizar esto, los pedidos realizados mediante la tienda on-line son almacenados en el sistema de administración, desde aquí, usted podrá procesar los pedidos manualmente.

Esta sección describe en detalle como crear y administrar una tienda online basada en el web.

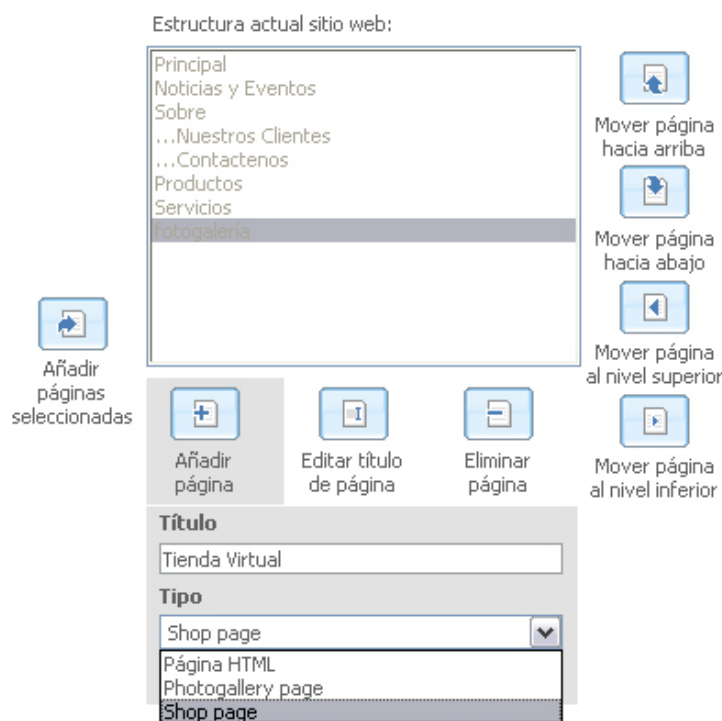
CREANDO SU SITIO WEB

Añadiendo la página de tienda online

Primero, debe añadir una página de tienda online a su sitio web. El proceso es exactamente igual al descrito en la sección **Cómo Añadir Páginas**, lea las instrucciones y sabrá como añadir las páginas del comercio on-line.

Para añadir una página de comercio online:

1 En la pestaña **Páginas** del asistente de WebMaker, haga clic en **Añadir Página**.



2 En la pantalla adicional (en la imagen superior está mostrado en gris), seleccione **Página de tienda** del desplegable **Tipo** e introduzca el título para esta nueva página en el campo **Título**.

3 Haga clic en **Aceptar** para añadir su nuevo comercio online a la estructura de la página web. Puede mover la página por la estructura de su sitio web, para hacer esto utilice los botones **Mover Arriba**, **Mover abajo**, **Mover al Nivel Superior**, y **Mover Al Nivel Inferior**.

Después que su página haya sido añadida, puede empezar a añadir productos y configurar las opciones de la tienda online. Para añadir contenido a la tienda online, en la ventana principal del editor, haga doble clic en el rectángulo que marca el módulo de la tienda on-line. Esta sección describe con más detalle como puede añadir contenidos y administrar sus tienda online.

CREANDO SU SITIO WEB

Seleccionando el diseño y configurando las opciones

Después de que su comercio online haya sido añadido, le recomendamos que seleccione el diseño y configure las opciones de administración de su tienda online.

Para seleccionar el diseño y configurar las opciones de su tienda online:

1 En la página de su tienda online, haga doble clic en el rectángulo de módulo de comercio online para abrir el editor.

2 En la pestaña **Diseño**, seleccione una de la siguientes plantillas:

- En la parte superior, seleccione la plantilla para la categoría del producto en el catálogo.
- Debajo, seleccione una plantilla para las listas de productos.

Editor de la Tienda

Diseño | Categorías | Productos | Parámetros de Correo | Pay Pal | Usuarios | Pedidos | Previsualizar

Unidad monetaria:*

Introduzca la unidad monetaria deseada en este campo

Localización unidad monetaria:

Antes del precio Después del precio

Seleccione donde se debe colocar la unidad monetaria

Seleccione la plantilla deseada para el catalogo de productos en esta categoría

Seleccione la plantilla para el listado de productos en la categoría.

Aplicar Cancelar

3 En el campo **Categorías de producto por página**, introduzca el número de categorías por página a mostrar. El valor por defecto es 6.

4 En el campo **Productos por página**, especifique el número de productos mostrados en las páginas del comercio online.

CREANDO SU SITIO WEB

5 En el campo **Grosor Imagen Previsualización Categoría** y **Anchura Imagen Previsualización Categoría**, especifique el tamaño de la imagen a mostrar en las categorías. El valor por defecto es de 100x70 píxeles.

6 En el campo **Grosor Imagen Previsualización producto** y **Anchura Imagen Previsualización producto**, especifique el tamaño de la imagen a mostrar en los productos. El valor por defecto es de 100x70 píxeles.

Una vez haya definido las opciones del diseño, haga clic en la pestaña **Opciones** para configurar las opciones administrativas de su tienda online:

1 En la pestaña **Opciones**, defina el tipo de moneda que desea usar en su tienda online:

- En el campo **Unidad monetaria**, introduzca el valor del símbolo usado para el pago en su tienda online.
- Usando los botones de selección, especifique donde se debe mostrar dicho símbolo: **antes del precio** o **después**.

2 Especifique las opciones de notificación que se envía a los usuarios después del registro en su tienda online:

- En el campo **Desde dirección de E-mail**, introduzca la dirección de e-mail usada para la notificación. Si el campo está vacío se usará la dirección por defecto del servidor de WebMaker.
- En el campo **Asunto del Mensaje**, introduzca el asunto del mensaje de notificación.
- En el campo **Mensaje de Bienvenida**, introduzca el texto que se enviará al completar el registro.

3 Especifique las opciones del email que se enviará al cliente en el caso de que haya olvidado la contraseña para su cuenta:

- En el campo **Asunto E-mail Recordatorio Contraseña**, introduzca el asunto del e-mail
- En el campo **Mensaje E-mail Recordatorio Contraseña**, introduzca el texto que se enviará al usuario en el caso de que esté usando este sistema.

4 Especifique las opciones del e-mail a enviar cuando un cliente realiza un pedido:

- En el campo **Asunto E-mail Pedido**, introduzca el asunto del mensaje de notificación acerca del pedido.
- En el campo **Mensaje E-mail Pedido**, introduzca el texto de notificación acerca del pedido.

5 Después de realizar estos pasos, haga clic en la pestaña **Categorías** para añadir categorías de productos a su comercio online.

CREANDO SU TIENDA ONLINE

Añadiendo categorías y productos

Para poner productos a su comercio on-line, debe primero crear categorías. Luego podrá añadir productos a las categorías existentes.

Para añadir categorías:

1 En el Editor de la Tienda online, haga clic en la pestaña **Categorías**. El listado de categorías está vacío la primera vez que accede. Haga clic en **Añadir Categoría**.

2 En el campo Nombre Categoría, introduzca el nombre de la categoría (por ejemplo, electrodomésticos).

3 En el campo Imagen Categoría, introduzca la ruta hacia una imagen para esta categoría o haga clic en el botón Navegar para localizarla. Puede añadir imágenes de cualquier tamaño ya que WebMaker las redimensionará acorde con las especificaciones que especificó en la pestaña Diseño.

4 Haga clic en **Aplicar**. Añada tantas categorías como necesite repitiendo los pasos anteriormente explicados.

Para añadir productos a las categorías:

1 Abra la pestaña **Productos** y haga clic en **Añadir Producto**.

2 En la siguiente pantalla debe especificar la información acerca del producto:

- En el desplegable **Categoría del Producto**, seleccione la categoría para dicho producto (por ejemplo, electrodomésticos).
- En el campo **Nombre del Producto**, introduzca el nombre del producto (por ejemplo, tostador).
- En el campo Imagen Producto, introduzca la ruta a la imagen del producto o haga clic en el botón **Navegar** para localizarla. Puede añadir imágenes de cualquier tamaño ya que WebMaker las redimensionará acorde con las especificaciones que especificó en la pestaña **Diseño**.
- En el **campo Descripción Corta del Producto**, introduzca una descripción corta del producto que será mostrada en la página de Categorías de Productos
- En el campo **Descripción Producto**, introduzca una descripción completa de la información que se mostrará del producto.
- En el campo **Precio**, especifique el precio del producto, la unidad monetaria será la especificada en la pestaña Opciones. Haga clic en **Aplicar** para guardar los cambios.

CREANDO SU SITIO WEB

Integración con PayPal

Para aceptar pagos online, puede integrar su tienda online con el sistema de proceso de pagos de PayPal. De esta forma los compradores podrán adquirir sus productos y realizar el pago con tarjeta de crédito.

Si usted, como propietario del comercio online, desea aceptar tarjetas de crédito y pagos mediante cuenta bancaria, utilice el sistema de pagos de PayPal. Para realizar esto, necesita obtener de una cuenta de comercio de PayPal (www.paypal.com). Para realizar esto, regístrese en PayPal. En la página web de PayPal puede obtener más información acerca de sus servicios para propietarios de comercios en internet.

Para realizar la integración de su comercio online con el sistema de pagos de PayPal,

1 En el editor de la tienda, haga clic en la pestaña **PayPal** para así poder configurar dichas opciones.

2 En el campo **E-mail PayPal**, introduzca la dirección de correo de su cuenta PayPal (en PayPal, todas las cuentas están relacionadas con e-mails)

3 Usando el desplegable **Unidad monetaria de PayPal**, seleccione la unidad monetaria de los pagos a procesar por PayPal.

4 Si desea cargar un sobrecoste por realizar pagos usando PayPal, utilice el campo **Gestión PayPal**, aquí podrá especificar una cuota a cargar por un pago único. Esta cuota no depende del número de productos que el cliente tenga en su carrito de la compra.

5 Especifique las cuotas de envío de los productos adquiridos por los clientes:

Si desea cargar una cuota única para el envío, en el campo **Envío PayPal** introduzca el importe a cargar por el pedido completo, sin tener en cuenta el número de artículos adquiridos. Si deja este campo en blanco, puede especificar el importe por producto. Si deja ambos campos en blanco, no se realizará ningún cargo para el envío.

Si desea cargar una cuota por producto adquirido, en el campo **Envío PayPal por elemento** especifique el coste a cargar por cada artículo existente en el carrito de la compra.

6 En el campo **Impuesto PayPal**, especifique el porcentaje que se debe aplicar a la compra en concepto de impuestos, relacionado con el país del comprador. Si deja este campo en blanco, se aplicarán los impuestos relacionados con su cuenta de PayPal.

7 Haga clic en **Aplicar**.

Nota: Las opciones especificadas en el asistente de WebMaker sobrescriben las opciones definidas en su cuenta de PayPal! Si desea que se usen las desdefinidas en su cuenta de PayPal, deje los campos en blanco.

CREANDO SU SITIO WEB

Previsualizando y administrando su tienda online

Ahora puede previsualizar su tienda online y realizar una compra de pruebas para verificar que todo funciona correctamente.

1 Para previsualizar su tienda online. Abra la pestaña **Previsualizar** y navegue entre las categorías y los productos existentes.

2 Añada elementos a su carrito de la compra. Simplemente imagine que es un comprador. Añada elementos a sus carrito de la compra usando el botón **Añadir al carrito** que encontrará cerca del producto que desee escoger. Cada vez que pulse este botón, se añadirá un producto a su carrito.

3 Viendo su carrito de la compra (usuario no registrado). En cualquier punto de su compra, puede ver los productos que hay en su carrito. Para hacer esto, simplemente haga clic en el link **Su carrito** que encontrará en la parte superior de la página. Cuando vea el carrito, puede cambiar la cantidad de elementos seleccionados. Introduzca la cantidad deseada en el campo **Cantidad** y luego haga clic en el icono **Actualizar carrito**. La suma total de la compra será actualizada. Si desea eliminar un elemento, seleccione la casilla en la columna **Eliminar** y haga clic en el botón **Actualizar carrito**. Para eliminar todos los productos del carrito, haga clic en el botón **Vaciar carrito**.

4 Regístrese en la tienda online. Cuando haya finalizado con su carrito, simplemente haga clic en **Enviar** para introducir los detalles del cliente. No olvide que está actuando como un comprador. Si ya se había registrado, use su nombre de usuario y contraseña en la opción **Para usuarios registrados**. Si está realizando esto por primera vez, introduzca la información requerida en la opción **Para usuarios no registrados**.

Ahora, como propietario de la tienda online, puede ver los detalles de la información introducida en la pestaña **Usuarios**. WebMaker almacena esta información y la muestra en la estaña **Usuarios**, de esta forma, usted puede añadir y eliminar cuentas de forma manual.

5 Verifique su carrito de la compra (usuarios registrados) y tramite su pedido. Después de haber introducido la información de registro, accederá automáticamente a la tienda. haga clic en **Enviar** otra vez para tramitar el pedido. Haga clic en la opción **Acepto** antes de enviar su pedido. En breve recibirá una notificación por correo electrónico referente a esta compra.

Si su tienda on-line esta integrada con el sistema de PayPal, después de haber hecho clic en **Acepto** por primera vez, una nueva ventana de su navegador se abrirá llevándole a la página web de PayPal. Como comprador, deberá acceder a su cuenta PayPal (si dispone de una) o especificar su información para así registrarse. Su pago será procesado automáticamente.

CREANDO SU SITIO WEB

Ahora, usted como propietario de la tienda, puede revisar los pedidos en una tabla en la pestaña **Pedidos**. La tabla muestra un identificador unico, fecha de creación, fecha de actualización, estado y importe del pedido. Para ver más detalles y cambiar manualmente el estado, haga clic en el ID de compra. Una nueva página se abrirá, seleccione el estado usando el desplegable **Establecer estado de este pedido** y haga clic en **Actualizar**. Para eliminar este pedido, haga clic en **Eliminar**. Para regresar al listado de pedidos, haga clic en **Volver al listado de pedidos**.

The screenshot shows a navigation menu with five items: 'principal', 'sobre', 'productos', 'fotogalería', and 'tienda virtual'. The 'tienda virtual' page is active, displaying a welcome message and a shopping cart summary.

Nombre	Cantidad	Precio
DynaFlat TV	1	4 500.00 \$
Flat Picture Tubes Are Better	2	3 500.00 \$
		Total: 11 500.00 \$

Additional elements in the screenshot include: 'Bienvenido, Comprador!', 'Cambiar Detalles', 'Salir', 'Su carrito', 'Por favor, revise su carrito antes de enviar su pedido.', 'Volver al catálogo', 'Atrás', and 'Acepto'.

Si su tienda online no está integrada con PayPal, necesita contactar con sus clientes por teléfono o por e-mail para procesar sus pagos. En este caso, deberá cambiar manualmente el estado del pedido usando la pestaña **Pedido** en el asistente.

Si dispone de integración con PayPal, todos los pagos con tarjeta de crédito son procesados por el servicio de PayPal. Después que el pago sea procesado, el sistema de PayPal envía una notificación automática y el pedido cambia al estado **Pagado** automáticamente. Todo lo que tiene que hacer es verificar el estado en la pestaña **Pedidos**.

6 Haga clic en **OK** para volver a la pantalla principal de WebMaker.

CREANDO SU SITIO WEB

Edición avanzada

El editor WYSIWYG de WebMaker convierte automáticamente la información del texto y de tabulación en sus páginas web en código HTML. HTML, o HyperText Markup Language, es un lenguaje estándar de presentar la información, gráficos y archivos multimedia en el World Wide Web. Usando la opción Edición Avanzada, usted puede de forma fácil aplicar estilos diferentes y cambiar propiedades de los elementos seleccionados.

En la parte inferior del editor WebMaker puede ver un panel mostrando la estructura HTML de la línea, donde el puntero del ratón está ubicado.

Por ejemplo, si coloca el ratón en una tabla, el código HTML de la estructura contendrá los siguientes

☰ **Editor de la Tienda**

Diseño	Categorías	Productos	Parámetros de Correo	Pay Pal	Usuarios	Pedidos	Previsualizar
Estado	Cualquiera	Período de tiempo	Cualquiera	Buscar	Mostrar todos los pedidos		
ID	Creada	Última actualización ▲	Estado	Precio			
1	2005-07-13 10:05	2005-07-13 10:05	Nuevo	19 500.00 \$	Eliminar pedidos		

OK

tags, tal y como se muestra en la imagen superior (por ejemplo, BODY, H2, TABLE, TBODY, TR). El tag concreto donde el ratón está ubicado se muestra en negrita. Los tags secundarios se muestran dentro de paréntesis.

Para editar el contenido de texto dentro de un tag:

1 Ubique el cursor del ratón en la línea que desea editar y haga clic en el nombre del tag en la barra de edición avanzada.

2 Haga clic en el botón **Avanzado** cerca de la parte inferior derecha de la barra **Avanzado**.

3 La pantalla de **Propiedades avanzadas del tag** se abre. Este cuadro de diálogo se abre para los siguientes tags: P, TR,TD, P(NORMAL), H1, H2, H3,H4,H5,H6,ADDRESS, PRE(FORMATADO), A,OL,UL,LI,DIV,SPAN,FONT. En el cuadro de diálogo, puede cambiar las siguientes propiedades: Ajustar las propiedades del interlineado (en la sección **Interliniado**), establecer los márgenes para el texto principal (en la sección **Márgen**), y seleccionar el color del texto y de fondo, al igual que el color del estilo y los bordes.

CREANDO SU SITIO WEB

4 Haga clic en **Aceptar**. Los cambios aparecerán inmediatamente en la pantalla del editor.

Para algunos tags, como TABLE, A (Link), UL (listado sin ordenar), OL (listado ordenado), y IMG (Imágen), usted puede editar las propiedades. El tipo de propiedades que puede editar son diferentes en cada uno de estos tags.

Para editar las propiedades:

1 Ubique el cursor de su ratón en la línea que desea editar y haga clic en el nombre del tag en la barra de edición avanzada.

2 Haga clic en el botón **Propiedades** en la barra **Avanzado**. El cuadro de diálogo **Propiedades del Tag** aparecer.

3 Puede editar las siguientes propiedades para los tags:

- Para TABLE (tabla), puede ajustar el espaciado de las celdas, el interlineado y las mediadas de la tabla, al igual que el alineamiento de la tabla y las celdas, y definir el estilo y los bordes.

Para A (link), puede cambiar el destino del link, el texto, página destino y la decoración en el texto

- Para UL (listado sin ordenar), puede cambiar el estilo de las viñetas.

- Para OL (listado ordenado), puede cambiar el estilo de los números en el listado.

- Para IMG (imagen), puede editar el título de la imagen y el texto alternativo al igual que las dimensiones de la misma y el alineamiento.

4 Para aplicar los cambios y cerrar las Propiedades del Tag, haga clic en **Aceptar**.

CREANDO SU SITIO WEB

Cómo Insertar meta tags y establecer una contraseña

Para aplicar los cambios y cerrar las **Propiedades del Tag**, haga clic en **Aceptar**.

Uno de los pasos finales en la creación de un sitio web es la introducción de información acerca del mismo, o meta tags, que serán usados por los motores de búsqueda para indexar su nuevo sitio web. Si lo desea también puede establecer una contraseña para proteger su sitio web para que no sea editado por usuarios no autorizados.

CREANDO SU SITIO WEB

Insertando meta tags en el código html

Algunos motores de búsqueda, tales como Alta Vista, Excite, Lycos, Yahoo y otros, utilizan los "meta tags" insertados en el código HTML de su sitio web para indexar los documentos de su sitio web. Los Meta tags es una información insertada al principio de sus páginas web. Hay tres tipos de meta tags muy importantes: los títulos del sitio (tag TITLE), la descripción del sitio (tag META DESCRIPTION), y las palabras clave del sitio (tag META KEYWORDS).

Debido a que los meta tags no garantizan que su sitio web esté en la parte alta de los buscadores con ranking, es recomendable que los propietarios de sitios web controlen cómo sus páginas son descritas en algunos motores de búsqueda. De todas formas, los Meta tags es una forma útil para añadir información útil de su sitio web. El asistente de WebMaker le permite añadir los meta tags en el código de su página web de una forma fácil.

Para insertar la información acerca de su sitio web:

1 Haga clic en la pestaña **Extras** en la ventana de WebMaker.

2 Haga clic en **Metatags** en el panel de navegación para empezar a introducir la información acerca de su sitio web:

En el campo **Título del sitio**, introduzca el nombre de su sitio web, que será mostrado en la barra de título de los navegadores web. La barra de título está situada en la parte superior de la ventana del navegador. Los títulos del sitio web son importantes debido a que ayudan a identificar su página en los motores de búsqueda y normalmente estos usan esto como identificador primario.

En el campo **Palabras Clave del sitio**, introduzca palabras o frases relevantes separadas por comas, estas deben describir su sitio web de la mejor forma posible. Algunos buscadores que usan palabras clave indexarán su sitio web según las palabras clave que introduzca.

En el campo **Descripción del Sitio**, introduzca una descripción corta de su página web que será mostrada en motores de búsqueda. Es altamente recomendable que la descripción sea corta y descriptiva (entre 25-30 palabras), si no es así, la descripción será cortada.

3 Haga clic en **Aplicar**.

CREANDO SU SITIO WEB

Estableciendo una contraseña

Puede especificar una contraseña para prevenir que usuarios no autorizados editen su página web. Utilice esta contraseña para acceder al asistente WebMaker para editar su sitio web.

Para establecer una contraseña:

- 1 En la pestaña Extras, haga clic en **Contraseña** en el panel de navegación.
- 2 En el campo **Contraseña del sitio**, introduzca la contraseña que desee para acceder al asistente de WebMaker.
- 3 En el campo **Verificación de la contraseña del sitio**, confirme la contraseña introducida anteriormente.
- 4 Haga clic en **Aplicar**.

CREANDO SU SITIO WEB

Cómo publicar su sitio web

Nota Importante: Si usted ya tiene un sitio de internet en línea bajo el hospedaje donde utilizará WebMaker, realice un respaldo de su información actual, ya que al utilizar esta herramienta reemplazará su sitio web por el que creará en WebMaker.

WebMaker le recordará ésto antes de su publicación en línea. Si usted no cuenta con un respaldo de su sitio web y requiere que nosotros se lo proporcionemos después de haber utilizado WebMaker, InterPlanet realizará un cobro por el servicio de entrega de respaldo.

Finalmente, cuando su sitio web esté más o menos completado, ya está listo para ser visto por usuarios en Internet, para que esto sea posible, debe publicarlo en un servidor web. Usted podrá editar sus páginas web y añadir nuevo contenido en el futuro usando el asistente de WebMaker.

La publicación del sitio web consiste en la copia de los archivos a un directorio especial en su servidor web. Cuando crea su sitio web con el asistente de WebMaker, estos son almacenados en un directorio temporal en el servidor de WebMaker. Desde el punto que inicia la creación de un sitio web, todos los sitios web son divididos en sitios de prueba y sitios *normales*.

- Un sitio de prueba es un sitio que dispone de funcionalidades limitadas en WebMaker. Los sitios de prueba no pueden ser publicados. Estos son sitios creados por usuarios que acceden a WebMaker por primera vez.
- Un sitio normal es un sitio web con funcionalidades completas en WebMaker y por consiguiente pueden ser publicados. Para cambiar un sitio de pruebas a un sitio normal, siga las instrucciones del asistente en la pestaña **Publicar** o contacte con el administrador de WebMaker.

Para publicar un sitio web:

1 Haga clic en la pestaña **Publicar** en la ventana de WebMaker.

2 Podrá ver un link hacia el almacén temporal de su sitio web. Ahora su sitio web está almacenado como un sitio de pruebas en el servidor de WebMaker. Siga las instrucciones para publicar su sitio web. Por norma general el procedimiento es el siguiente:

- En la pestaña **Publicar**, verá un identificador generado automáticamente. Usando el link a su sitio de pruebas, que debe tener una sintaxis parecida a `http://identificador_sitio.WebMaker.proveedor.com`, puede volver a editar su sitio web y publicarlo (para más información de cómo editar su sitio web, vea el capítulo *Cómo Editar Su Sitio Web*).

CREANDO SU SITIO WEB

La contraseña para editar su sitio web, es el que estableció en la pestaña **Extras (Contraseña)** en el panel de navegación). Le recomendamos que cambie su identificador de sitio por algo que le sea fácil de recordar (realice esta operación haciendo clic en **Cambiar Identificación del Sitio**). Para enviar la información relativa a su sitio web a una dirección de e-mail, haga clic en el botón **Enviar información del sitio por e-mail**.

- Adquiera los servicios de alojamiento en el link que se le muestra en la página de **Publicar**. Una vez disponga de este servicio con su proveedor, recibirá un nombre de dominio. Debe especificar dicho nombre de dominio en las propiedades de publicación en el panel del administrador de WebMaker.

- Introduzca el link a su sitio de pruebas en un navegador. Introduzca su contraseña en el campo **Contraseña**. Su sitio web se abrirá. Haga clic en el botón **Editar** que encontrará en la parte superior de su página web. El asistente de WebMaker aparecerá. Si lo desea puede editar el contenido de su sitio web o ir directamente al paso **Publicar**. Haga clic en el botón **Publicar sitio web**. El contenido de su sitio será transferido a su servidor definitivo y ya será visible para los usuarios de internet.

Atención! Tenga en cuenta que durante el paso de publicación los archivos existentes en su alojamiento serán sobrescritos por los nuevos.

CÓMO EDITAR SU SITIO WEB Y OBTENER ESTADÍSTICAS

Es realmente crítico mantener su sitio web actualizado. Usted puede añadir noticias, editar el contenido y ofrecer información de nuevos servicios. Si su sitio web es actualizado de forma regular, los Internautas verán que usted tiene cura de su imagen en Internet.

Además, usando el módulo de Estadísticas de WebMaker usted puede monitorizar su sitio web usando estadísticas i así ver la popularidad que tiene. Esta función puede ser usada de formas diferentes: desde el análisis del tráfico para valorar diferentes factores de la popularidad de su sitio web a muchas más posibilidades.

CÓMO EDITAR SU SITIO WEB Y OBTENER ESTADÍSTICAS

Editando el sitio web

Usted puede añadir nuevas páginas de forma fácil, editar el contenido antiguo y publicar su sitio web cuando lo desee usando el asistente WebMaker.

Para editar su sitio web usando el asistente de WebMaker:

1 Abra su sitio web en el asistente de WebMaker:

- Puede iniciar WebMaker desde el sitio web del proveedor de alojamiento y introducir su identificador de sitio y contraseña en la pantalla de autorización.
- Introduzca la URI de su sitio web en la barra de dirección y introduzca la contraseña en el campo **Contraseña**.

2 Su sitio web se abrirá. En la parte superior de su página, haga clic en el botón **Editar**. El editor de WebMaker se abrirá en una nueva ventana del navegador.

3 Edite su sitio web: cambie el diseño actual (pestaña **Diseño**), añada nuevas páginas (pestaña **Páginas**), edite el contenido, inserte nuevos módulos e imágenes (pestaña **Editar**), etc.

Abra la pestaña **Publicar**. Haga clic en el botón **Publicar sitio web**. el nuevo contenido será transferido a la localización que se le haya asignado. Después de la publicación, su sitio web estará disponible en Internet.

Atención! Cuando publique su sitio web, los archivos antiguos serán sobrescritos por los nuevos, vaya con cuidado con este hecho.

CÓMO EDITAR SU SITIO WEB Y OBTENER ESTADÍSTICAS

Agregando su página web en motores de búsqueda

Usando WebMaker, puede hacer que la información de su sitio web aparezca en los motores de búsqueda.

Para enviar la información de su sitio web:

- 1 En la pestaña **Extras** del asistente de WebMaker, haga clic en **Envío SE** en el panel de navegación.
- 2 En el campo **URL del Sitio**, introduzca la URL de su sitio web, incluyendo el prefijo `http://`.
- 3 En el campo **E-mail del sitio**, introduzca el e-mail de su sitio web (este campo es opcional).
- 4 Seleccione las casillas correspondientes a los motores de búsqueda a los cuales desea agregar su sitio web.
- 5 Haga clic en el botón **Enviar**. la información será enviada a los motores de búsqueda.

CÓMO EDITAR SU SITIO WEB Y OBTENER ESTADÍSTICAS

Viendo las estadísticas

El módulo de estadísticas de WebMaker permite a los propietarios de los sitios web obtener información y hacer un seguimiento de las actividades de los usuarios en su sitio web. El módulo genera más de veinte informes con diferentes categorías con la información obtenida. Usando esta información los propietarios de los sitios web puede hacer un seguimiento de los visitantes, y desde este punto apostar por los puntos fuertes y mejorar los débiles.

Nota: Este módulo esta disponible solamente para sitios normales si está incluido en su plan.

Para ver las estadísticas:

1 En la pestaña **Extras** del asistente de WebMaker, haga clic en el botón **Estadísticas** en el panel de navegación.

2 Utilice el desplegable para definir el período del informe para las estadísticas.

3 Usando los links en la parte derecha, seleccione las categorías que desea ver. Haga clic en el link, una página con la información solicitada será mostrada y presentada en una tabla o en un informe gráfico

1 Puede ver los siguientes informes en las estadísticas de visitantes:

Hits

número total de hits en las páginas de su sitio web durante el período especificado.

Hosts

número de usuarios únicos (con una sola dirección IP) que han visitado su sitio web durante el período especificado.

Sesiones

número de hits en las páginas de su sitio web siempre y cuando el tiempo entre dos hits no excede los 15 minutos(i.e., normalmente la duración media de una sesión de usuario es de 15 minutos)

Estos informes incluyen gráficos de líneas, donde el eje y es el número de hits (equipos o sesiones) y el eje x representan las horas. Debajo podrá encontrar una tabla que resume el número de visitantes(hits en páginas web, equipos y sesiones) durante cada hora. Usando esta información puede saber cuales son sus horas punta.

CÓMO EDITAR SU SITIO WEB Y OBTENER ESTADÍSTICAS

2 Las estadísticas en estas páginas incluyen los siguientes informes:

Páginas populares

listado de las páginas más populares de su sitio web. La tabla muestra el nombre de la página y el número de hits.

Puntos de Entrada

páginas por las cuales los usuarios acceden a su sitio web. Por ejemplo las primeras páginas en la sesión de los usuarios. Esto indica si los usuarios acceden directamente a la página principal o por otros lados, por ejemplo la posibilidad de que usen "Favoritos" o links externos en otras páginas.

Puntos de salida

páginas por donde los usuarios finalizan la navegación en su sitio web.

Duración de la visita

tiempo (en minutos) que los usuarios han usado para ver su sitio web.

3 Las estadísticas en los sistemas de los usuarios incluyen los siguientes informes como gráficos circulares:

Sistema Operativo

tipos de sistemas operativos que ejecutan

Navegadores

porcentaje de tipos de navegadores usados para ver su sitio web

Resolución de pantalla

resolución de pantalla usada en los ordenadores de los visitantes

Calidad del color

profundidad del color configurada en los ordenadores de los visitantes

Uso de cookies

porcentaje de usuarios que no guardan/guardan cookies

Soporte Javascript

porcentaje de usuarios que disponen de soporte Javascript

GLOSARIO

Navegador

Un navegador es una aplicación que le permite acceder a la información de Internet. Los navegadores pueden leer HTML y enviar solicitudes HTTP o FTP a Internet. Normalmente los navegadores están asociados a la parte del “World Wide Web” de internet.

FTP

FTP, o Protocolo de Transferencia de Archivos (en inglés: File Transfer Protocol), es un método por el cual le pueden transferir archivos al servidor (upload) y descargarlos (download). Usted puede utilizar el comando FTP para:

- Copiar un archivo de Internet a su PC
- Mover un archivo de su PC a Internet
- Renombrar un archivo existente
- Eliminar un archivo
- Cargar un archivo existente con información actualizada

Host

En una red, un host normalmente es un ordenador que almacena aplicaciones e información y que puede ser accedida por usuarios. Pero un host puede ser cualquier dispositivo de red, no solamente un ordenador. Los Hosts ofrecen a otros usuarios o ordenadores servicios. Un proveedor de servicios de internet también se puede llamar Empresa de Alojamiento.

Html

HTML, o HyperText Markup Language, es una forma estándar de presentar la información, gráficos y archivos multimedia en el World Wide Web. HTML consisten en cientos de códigos, tags, y símbolos que definen el tipo de información y como mostrarla en un navegador. EL HTML es un lenguaje universal entendido por una gran cantidad de plataformas.

Dirección IP

Una dirección IP (Internet Protocol address) es un número interno que identifica una máquina en Internet o a una red. Los números IP son invisibles para los usuarios finales, siendo estos remplazados por algo más familiar como son los nombre de dominio y las URLs.

Url

Una URL es una forma de identificar una organización o dominio en Internet. URL es una forma estandarizada de encontrar las cosas en la porción de Internet conocida como World Wide Web. Las direcciones URL identifican dominios en una red.